

CAOS

Emissione diretta

- Orizzontale: sospensione o plafone
- Verticale: sospensione

Direct emission

- Horizontal: suspension or ceiling
- Vertical: suspension

CAOS B

Emissione diretta-indiretta

- Orizzontale e verticale: sospensione

Direct-indirect emission

- Horizontal and vertical: suspension

SIX ACOUSTIC

Composto da SIX + pannello fonoassorbente

- Sospensione, plafone o parete

Composed of SIX + acoustic panel

- Suspension, ceiling or wall

HALOS ACOUSTIC

Composto da HALOS + pannello fonoassorbente

Emissione diretta

- Sospensione o plafone

Composed of HALOS + acoustic panel

Direct emission

- Suspension or ceiling

HALOS B ACOUSTIC

Composto da HALOS B + pannello fonoassorbente

Emissione diretta-indiretta

- Sospensione

Composed of HALOS B + acoustic panel

Direct-indirect emission

- Suspension

Eleganti cuciture a vista

Elegant stitching at sight

Componibile con moduli opali, micro-ottiche e spot orientabili

Modular with opal modules, micro-optics and adjustable spots

Versione con micro ottiche UGR<19

UGR<19 micro-optics version

Versione con schermo opale

Opal screen version

Lights up, Noise down!

Il principio dell'assorbimento acustico è un fattore di fondamentale importanza nella progettazione degli ambienti, al fine di garantire il benessere psico-fisico di chi vive tali spazi.

Le onde sonore, nella loro propagazione in aria, "rimbalzano" sulle superfici lisce, come soffitti, pareti, ecc., producendo una riflessione acustica che prende il nome di riverbero, che se non contenuto può distorcere i suoni, creando eco fastidiose e rendendo difficile concentrarsi o ascoltare chi parla. L'utilizzo di materiali altamente fonoassorbenti porta ad una riduzione del tempo di riverbero (tempo di permanenza dei suoni prima di decrescere da 60 dB), soprattutto delle frequenze tipiche del parlato (500 Hz-2.000 Hz), aumentando il comfort uditivo e abbattendo il rumore di sottofondo. Nei luoghi di lavoro ciò coincide con un aumento di produttività, di concentrazione e benessere generale e per i luoghi del tempo libero e l'abitazione porta ad un'atmosfera confortevole per rigenerarsi. La linea di prodotti ACOUSTIC fonoassorbenti, contribuendo alla riduzione del riverbero, integrano quindi comfort acustico e soluzioni illuminotecniche, diventando un prezioso strumento di progettazione per architetti e designer. Calcolo acustico ambientale non fornito.

Il pannello acustico

Tutta la collezione ACOUSTIC è realizzata con materiali fonoassorbenti sui quali sono stati eseguiti test acustici in camera riverberante dotata di microfoni, come da standard EN ISO 354:2003. I materiali scelti in feltro sono ecologici, ricavati dal riciclo di bottiglie di plastica (PET) di spessore 9mm, in un'ottica di economia circolare che riduce il consumo di risorse naturali ed emissioni di CO₂ associate alla produzione. Le fibre di PET pressate sono inoltre di facile manutenzione a differenza delle materie prime naturali, non attirando la polvere e producendo un ambiente più salubre, non idoneo alla crescita di batteri o funghi.

The principle of sound absorption is a crucial factor in environmental design to ensure the psycho-physical well-being of those who inhabit these spaces. Sound waves, as they propagate through the air, "bounce" off smooth surfaces such as ceilings and walls, producing an acoustic reflection known as reverberation. If not controlled, this effect can distort sounds, create unwanted echoes, and make it difficult to concentrate or hear conversations. The use of highly sound-absorbing materials helps reduce reverberation time (the duration for sound to decay by 60 dB), particularly in the frequency range of human speech (500 Hz-2,000 Hz). This enhances auditory comfort and lowers background noise levels. In workplaces, better acoustic conditions lead to increased productivity, focus, and overall well-being, while in residential and leisure spaces, they contribute to a relaxing and comfortable atmosphere. By reducing reverberation, the ACOUSTIC line of sound-absorbing products integrates acoustic comfort with lighting solutions, becoming a valuable design tool for architects and designers. Environmental acoustic calculation not provided.

The acoustic panel

The entire ACOUSTIC collection is made with sound-absorbing materials that have been acoustically tested in a reverberation chamber equipped with microphones, in accordance with EN ISO 354:2003 standards.

The selected felt materials are eco-friendly, made from recycled plastic bottles (PET) with a thickness of 9mm, following a circular economy approach that reduces the consumption of natural resources and CO₂ emissions associated with production. Additionally, compressed PET fibers are easy to maintain compared to natural raw materials, as they do not attract dust and contribute to a healthier environment, preventing the growth of bacteria or fungi.

ACOUSTIC



Composition

100% PET
min. 60% Recycled



Environment

Recyclable,
Low VOC, REACH



Acoustic absorption

UNI-EN ISO 354:2004 up to $\alpha_w = 1$ (-)
UNI-EN ISO 11654: Class A



Fire resistance

EN 13501-1+A1: B-s2, d0

La scelta cromatica per il tuo spazio

Oltre ai quattro colori selezionati come standard, è possibile scegliere tra l'ampia proposta di colori*, a partire da una quantità minima. (Per ulteriori dettagli contattare l'ufficio tecnico Novalux)

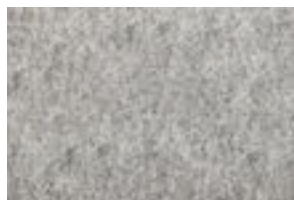
The color choice for your space

In addition to the four standard-selected colors, you can choose from a wide range of colors*, available from a minimum order quantity. (For more details, please contact the Novalux technical office.)

COLORI STANDARD / STANDARD COLORS



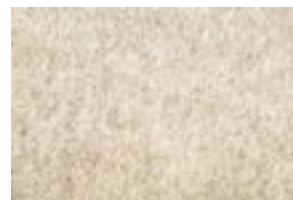
.30 Carbone
Charcoal



.31 Comfort Grey
Comfort Grey



.32 Lime
Lime



.33 Sabbia
Sand

COLORI CUSTOM / CUSTOM COLORS



Deep night



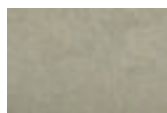
Sky blue



Denim



Lawn



Green tea



Dark grape



Bouganville pink



Atomic red



Pumpkin orange



Sunflower



Clay



Dark ochre



Deep black



White snow

* L'utilizzo di materiale riciclato può determinare una leggera variazione nel colore, rendendo impossibile garantire una perfetta uniformità, a favore dell'unicità di ogni pannello.

The use of recycled material may cause slight variations in the color of the acoustic panels, making it impossible to guarantee perfect uniformity while enhancing the uniqueness of each panel.



CAOS
CAOS B



CAOS CAOS B

Questo sensazionale prodotto di illuminazione è stato progettato per offrire versatilità e funzionalità con un design elegante e curato nei dettagli. La possibilità di combinare le ottiche permette di adattarsi ad ogni esigenza, mentre le opzioni di forme e finiture dei pannelli acustici soddisfano i requisiti professionali più esigenti.

This outstanding lighting product is designed to offer versatility and functionality with an elegant and meticulously crafted design. The ability to combine different optics allows it to adapt to any need, while the variety of shapes and finishes of the acoustic panels meets the most demanding professional requirements.

CAOS B



+

MODULO LED INDIRETTO
INDIRECT LED MODULE



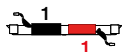
+

MODULO ELETTRIFICATO
DRIVER MODULE



COMPOSIZIONI POSSIBILI
POSSIBLE COMPOSITIONS

636 mm



113304.99

opale + cover cieca (636 + 636 mm)
micro ottiche + cover cieca (636 + 636 mm)

1272 mm



113305.99

opale (1272 mm)
micro ottiche (1272 mm)

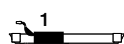
1272 mm



113336.99

opale + spot (636 + 636 mm)
opale + micro ottiche (636 + 636 mm)
spot + spot (636 + 636 mm)
spot + micro ottiche (636 + 636 mm)

1272 mm



113342.99

cover cieca (1272 mm)

+

MODULO LED + DIFFUSORE OPALE
LED MODULE + OPAL DIFFUSER

MODULO LED MICRO OTTICHE
MICRO-OPTICS LED MODULE

MODULO SPOT
SPOT MODULE



636 mm

636 mm

636 mm

1272 mm

1272 mm

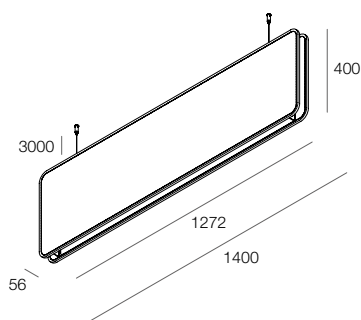
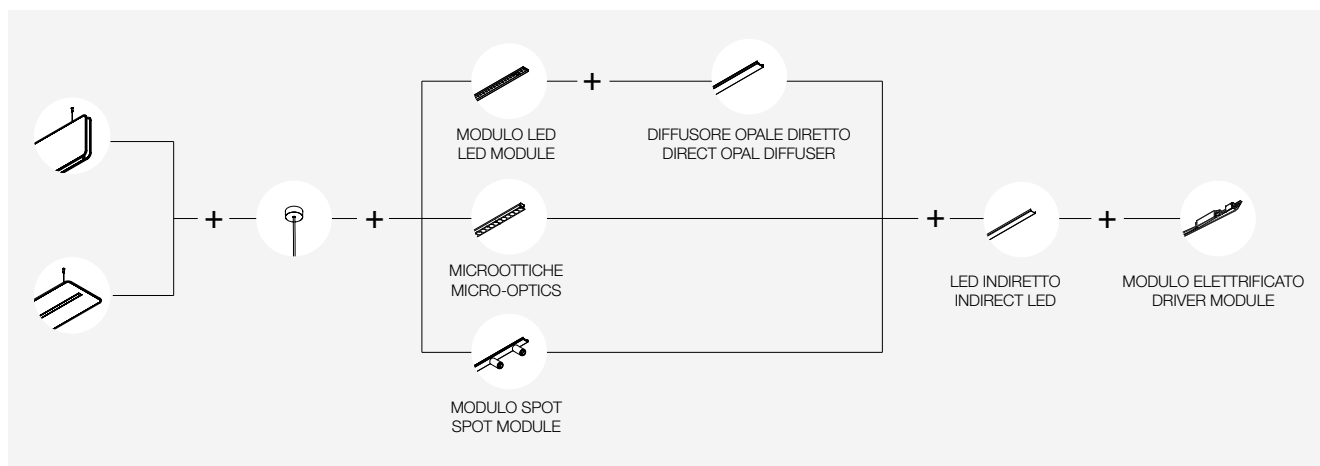
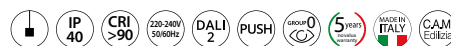


CAOS B



Apparecchio LED biemissione per installazione a sospensione, provvisto di pannello fonoassorbente in feltro PET riciclato con bordatura estetica in filato. Pannello disponibile in quattro finiture materiche: Carbone, Comfort Grey e Lime con bordatura grigia, Sabbia con bordatura ocra. Colorazioni differenti disponibili su richiesta. Telaio in acciaio verniciato a polvere e profilo in lega di alluminio nera predisposto per l'alloggiamento dei moduli elettrificati on-off o DALI/PUSH, e dei moduli luminosi: moduli LED con diffusore opale (diretti e indiretti) - moduli LED micro ottiche - moduli spot LED.

Double-emission LED fixture for suspension installation, equipped with a sound-absorbing panel made of recycled PET felt with a decorative stitched edging. The panel is available in four material finishes: Charcoal, Comfort Grey, and Lime with a grey stitching, and Sand with an ochre stitching. Other colors available upon request. Powder-coated steel frame and black aluminum alloy profile designed to house on-off or DALI/PUSH driver modules, as well as lighting modules: LED modules with opal diffuser (direct and indirect output) - LED micro-optic modules - LED spot modules.



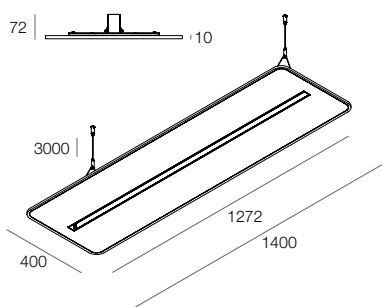
CAOS B VERTICALE

Completo di diffusore opale indiretto e 2 cavi di sospensione in acciaio con regolazione dall'alto. Moduli LED diretti e indiretti, Moduli elettrificati e kit di alimentazione da ordinare a parte.

CAOS B VERTICAL

Complete with indirect opal diffuser and 2 steel suspension cables with top adjustment. Direct and indirect LED Modules, Driver Modules and power supply kit to be ordered separately.

■ ■ ■ ■
114203... 30 31 32 33



CAOS B ORIZZONTALE

Completo di diffusore opale indiretto e 2 cavi di sospensione in acciaio con regolazione dall'alto. Moduli LED diretti e indiretti, Moduli elettrificati e kit di alimentazione da ordinare a parte.

CAOS B HORIZONTAL

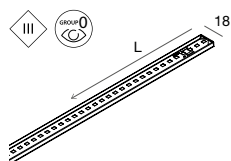
Complete with indirect opal diffuser and 2 steel suspension cables with top adjustment. Direct and indirect LED Modules, Driver Modules and power supply kit to be ordered separately.

■ ■ ■ ■
114204... 30 31 32 33



CAOS B

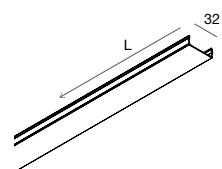
MODULI LED EMISSIONE DIRETTA DIRECT EMISSION LED MODULES



**MODULO LED
PER DIFFUSORE OPALE**
Connettore rapido per modulo
elettrificato incluso. Diffusore opale
da ordinare a parte.

L (mm)				
636	12W	2700K		113214.99
636	12W	3000K		113215.99
636	12W	4000K		113216.99
1272	24W	2700K		113217.99
1272	24W	3000K		113218.99
1272	24W	4000K		113219.99

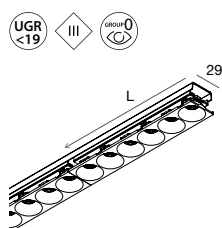
**LED MODULE
FOR OPAL DIFFUSER**
Quick connector to the driver module
included. Opal diffuser to be ordered
separately.



DIFFUSORE OPALE
Schermo ad incastro a filo.

L (mm)	2700K	3000K	4000K	
636	930 lm	951 lm	1051 lm	113229.99
1272	1861 lm	1903 lm	2103 lm	113230.99

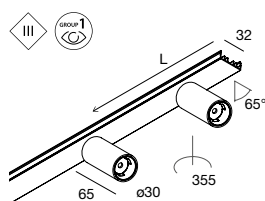
OPAL DIFFUSER
Flush screen.



MODULO LED MICRO OTTICHE
Riflettore in PC nero finitura matt, lenti in
PMMA e connettore rapido per modulo
elettrificato inclusi.

L (mm)					
636	17W	40°	2700K	1708 lm	113211.02
636	17W	40°	3000K	1798 lm	113212.02
636	17W	40°	4000K	1893 lm	113213.02
1272	34W	40°	2700K	3416 lm	113242.02
1272	34W	40°	3000K	3596 lm	113243.02
1272	34W	40°	4000K	3786 lm	113244.02

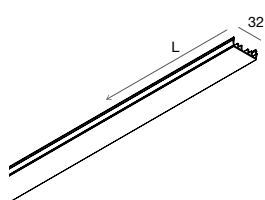
MICRO-OPTICS LED MODULE
Matt finish black PC reflector, PMMA
lenses and quick connector for the
driver module included.



MODULO SPOT LED KLIMT
Cover con 2 proiettori in lega di
alluminio pressofuso verniciato a polvere
con lenti in polycarbonato. Connettore
rapido per modulo elettrificato incluso.

L (mm)					
636	2x4W	25°	2700K	670 lm	113223.02
636	2x4W	25°	3000K	716 lm	113224.02
636	2x4W	25°	4000K	771 lm	113225.02
636	2x4W	45°	2700K	730 lm	113226.02
636	2x4W	45°	3000K	779 lm	113227.02
636	2x4W	45°	4000K	837 lm	113228.02

KLIMT LED SPOT MODULE
Cover with 2 projectors in die-cast
aluminum, powder-coated, with
polycarbonate lenses. Quick connector
for the driver module included.



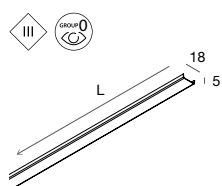
COVER CIECA
In estruso di alluminio verniciato a
polvere, provvista di cablaggio passante.

L (mm)		
636		113233.02

BLIND COVER
Extruded powder-coated aluminium,
provided with through wiring.

CAOS B

MODULI LED EMISSIONE INDIRETTA LED MODULES INDIRECT EMISSION



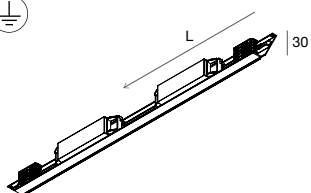
**MODULO LED
EMISSIONE INDIRETTA**
Connettore rapido per modulo elettrificato
incluso. Non abbinabile a cover cieca.

L (mm)				
954	18W	2700K	1989 lm	114206.99
954	18W	3000K	2094 lm	114207.99
954	18W	4000K	2205 lm	114208.99

**LED MODULE
INDIRECT EMISSION**
Quick connector for driver module
included. Cannot be combined with blind
cover.

CAOS B

MODULO ELETTRIFICATO DRIVER MODULE



MODULO ELETTRIFICATO

Alimentazione elettronica per accensioni separate, connettori rapidi per Moduli LED emissione diretta ed indiretta e cablaggio passante inclusi.

DRIVER MODULE

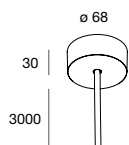
Electronic driver for separate switches, quick connectors for direct and indirect emission LED modules and through wiring included.

L (mm)	1 driver up 1 driver down	1 driver up 2 drivers down	1 driver up
636	113304.99	-	113342.99
1272	113305.99	113336.99	-

DALI-PUSH			
L (mm)	1 driver up 1 driver down	1 driver up 2 drivers down	1 driver up
636	113307.99	-	113343.99
1272	113308.99	113339.99	-

CAOS B

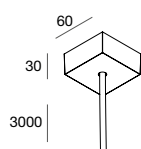
ACCESSORI ACCESSORIES



KIT DI ALIMENTAZIONE PER SOSPENSIONE
ROSONE CIRCOLARE
Cavo con guaina trasparente.

POWER SUPPLY KIT FOR SUSPENSION
ROUND CANOPY
Cable with transparent sheath.

	□	■	L (mm)	Cavo / Cable (mm ²)
109005. __	01	02	3000	3x1,5
109007. __	01	02	3000	5x1,5



KIT DI ALIMENTAZIONE PER SOSPENSIONE
ROSONE QUADRATO
Cavo con guaina trasparente.

POWER SUPPLY KIT FOR SUSPENSION
SQUARE CANOPY
Cable with transparent sheath.

	□	■	L (mm)	Cavo / Cable (mm ²)
109006. __	01	02	3000	3x1,5
109008. __	01	02	3000	5x1,5

