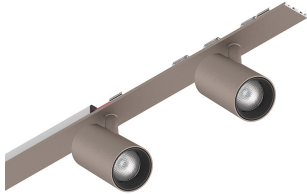


# P-30 STRIP LED

105880.21

**novalux**  
ITALIAN LIGHTING DESIGN SINCE 1948



## Caratteristiche

Uso: Interno  
Tipo installazione: INCASSO IN CARTONGESSO, SOSPENSIONE, PLAFONE  
Emissione: ORIENTABILE  
Ottica: SPOT  
Fascio: 40°  
Colore: CAPPUCCINO  
Dimmerazione: ON/OFF  
Emergenza: NO  
L: 800mm  
A: 31mm  
Made in: ITALY  
Garanzia: 5 anni

## Dati tecnici

Potenza reale apparecchio: 14.9W  
Flusso luminoso apparecchio: 970lm  
IP: 20  
Classe di isolamento: I  
N° Driver per prodotto: 1  
Tensione di alimentazione: 220-240V 50/60Hz  
SELV: Sì

## Sorgente

Sorgente luminosa: LED  
Potenza sorgente: 12W  
Temperatura colore: 2700K  
CRI: >90  
Tolleranza colore: 2 Step MacAdam  
LED lifespan: 50000h L80 B20

## Conformità

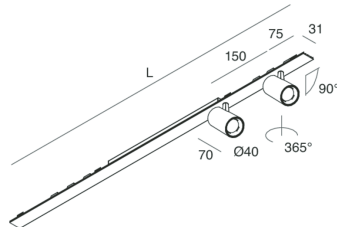
CEI EN 60598-1:2021 + A11:2023, CEI EN 60598-2-1:2022, CEI EN 60598-2-2:2012

## Norme

Rischio fotobiologico: GRUPPO RISCHIO 1 Apparecchio certificato in GRUPPO RG1 - Gruppo di Rischio 1 (basso) - Assenza di pericolo dovuta ad una limitazione dell'emissione di radiazione intrinseca al prodotto in conformità alla normativa CEI EN 62471:2010-01, IEC TR 62778:2014.

CAM edilizia: Conforme al Decreto Ministeriale 23 giugno 2022 n.256.

[Visualizza maggiori info sul prodotto](#)



Novalux S.r.l. via Marzabotto, 2 40050 Funo di Argelato (BO) Italy  
Tel: +39 051 860558 · Fax +39 051 6647859 · Mail: info@novalux.it · P.IVA 00536541204 · novalux.com  
Società soggetta ad attività di direzione e coordinamento da parte di SLV GmbH

La presente scheda tecnica è di proprietà di Novalux S.r.l., tutti i diritti riservati. Novalux S.r.l. si riserva il diritto di apportare modifiche senza preavviso alcuno.  
Ultimo aggiornamento: 8/4/2025, 10:18:46