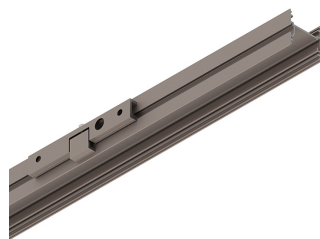


# P-30 STRIP LED

105849.21

**novalux**  
ITALIAN LIGHTING DESIGN SINCE 1948



## Caratteristiche

Uso: Interno

Tipo installazione: PARETE

Emissione: DIRETTA/INDIRETTA, DIRETTA, INDIRETTA

Colore: CAPPUCCINO

L: 800mm

A: 31mm

H: 31mm

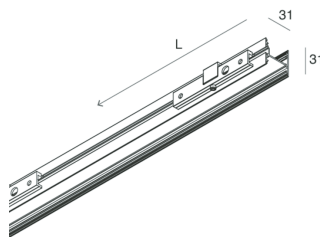
Made in: ITALY

Garanzia: 5 anni

## Dati tecnici

IP: 40

[Visualizza maggiori info sul prodotto](#)



Novalux S.r.l. via Marzabotto, 2 40050 Funo di Argelato (BO) Italy  
Tel: +39 051 860558 · Fax +39 051 6647859 · Mail: info@novalux.it · P.IVA 00536541204 · novalux.com  
Società soggetta ad attività di direzione e coordinamento da parte di SLV GmbH

La presente scheda tecnica è di proprietà di Novalux S.r.l., tutti i diritti riservati. Novalux S.r.l. si riserva il diritto di apportare modifiche senza preavviso alcuno.  
Ultimo aggiornamento: 8/4/2025, 10:18:53

# P-30 STRIP LED

105849.21

**novalux**  
ITALIAN LIGHTING DESIGN SINCE 1948

## SCHERMI



P-30: DIFF. OPALE L=6500

**103315.99**



P-30: DIFF. ANGOLO L DX+SX 119MM

**103330.99**



P-30: DIFF. OPALE PER L800

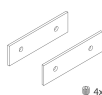
**103360.99**

## ACCESSORI DI COMPLETAMENTO



P-30: COPPIA TESTATE STRIP/INCASSO CAPP

**103316.21**



KIT GIUNZIONE MODULI P-30/LUCKY MINI

**103317.99**



P-30: KIT MOLLA PER COVER

**103326.99**



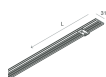
P-30: ANGOLO L PLAFONE-SOSP-PARETE CAPP

**103327.21**



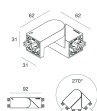
P-30: COVER ANGOLO L CAPP

**103329.21**



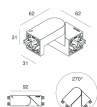
P-30: COVER CON MOLLE CAPP L=800

**103363.21**



P-30: SNODO 3P PER PCB/STRIP CAPP

**105853.21**



P-30: SNODO NO CAVI CAPP

**105854.21**



Novalux S.r.l. via Marzabotto, 2 40050 Funo di Argelato (BO) Italy  
Tel: +39 051 860558 · Fax +39 051 6647859 · Mail: info@novalux.it · P.IVA 00536541204 · novalux.com  
Società soggetta ad attività di direzione e coordinamento da parte di SLV GmbH

La presente scheda tecnica è di proprietà di Novalux S.r.l., tutti i diritti riservati. Novalux S.r.l. si riserva il diritto di apportare modifiche senza preavviso alcuno.  
Ultimo aggiornamento: 8/4/2025, 10:18:53

# P-30 STRIP LED

105849.21

**novalux**  
ITALIAN LIGHTING DESIGN SINCE 1948

## ACCESSORI DI MONTAGGIO

---



P-30: AGGANCIAMENTO PARETE CAPP

**103323.21**



Novalux S.r.l. via Marzabotto, 2 40050 Funo di Argelato (BO) Italy  
Tel: +39 051 860558 · Fax +39 051 6647859 · Mail: [info@novalux.it](mailto:info@novalux.it) · P.IVA 00536541204 · [novalux.com](http://novalux.com)  
Società soggetta ad attività di direzione e coordinamento da parte di SLV GmbH

La presente scheda tecnica è di proprietà di Novalux S.r.l., tutti i diritti riservati. Novalux S.r.l. si riserva il diritto di apportare modifiche senza preavviso alcuno.  
Ultimo aggiornamento: 8/4/2025, 10:18:53