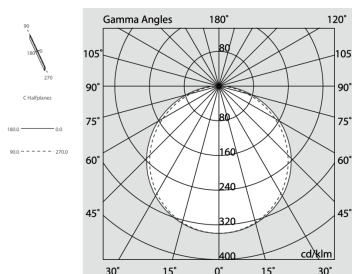
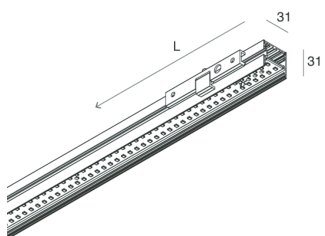
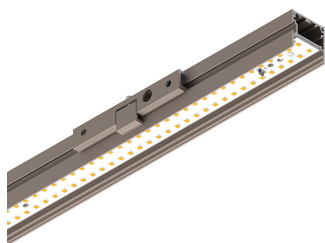


# P-30 PCB

105829.21

**novalux**  
ITALIAN LIGHTING DESIGN SINCE 1948



## Caratteristiche

Uso: Interno  
Tipo installazione: PARETE  
Emissione: DIRETTA  
Ottica: OPALE  
Colore: CAPPUCCINO  
Dimmerazione: ON/OFF  
Emergenza: NO  
L: 800mm  
A: 31mm  
H: 31mm  
Made in: ITALY  
Garanzia: 5 anni  
Peso: 0.8kg

## Dati tecnici

Potenza reale apparecchio: 11.1W  
Flusso luminoso apparecchio: 788lm  
IP: 40  
Classe di isolamento: I  
N° Driver per prodotto: 1  
Tensione di alimentazione: 220-240V 50/60Hz  
SELV: Si

## Sorgente

Sorgente luminosa: LED  
Potenza sorgente: 8W  
Flusso luminoso sorgente: 1484lm  
Temperatura colore: 3000K  
CRI: >90  
Tolleranza colore: 3 Step MacAdam  
LED lifespan: 50000h L90 B10

## Conformità

CEI EN 60598-1:2021 + A11:2023, CEI EN 60598-2-1:2022

## Norme

Rischio fotobiologico: GRUPPO RISCHIO 0 Apparecchio certificato in GRUPPO ESENTE DA RISCHI, in conformità alla normativa CEI EN 62471:2010-01, IEC TR 62778:2014.  
CAM edilizia: Conforme al Decreto Ministeriale 23 giugno 2022 n.256.

[P-30 PCB: Visualizza maggiori info sul prodotto](#)



Novalux S.r.l. via Marzabotto, 2 40050 Funo di Argelato (BO) Italy  
Tel: +39 051 860558 · Fax +39 051 6647859 · Mail: [info@novalux.it](mailto:info@novalux.it) · P.IVA 00536541204 · [novalux.com](http://novalux.com)  
Società soggetta ad attività di direzione e coordinamento da parte di SLV GmbH

La presente scheda tecnica è di proprietà di Novalux S.r.l., tutti i diritti riservati. Novalux S.r.l. si riserva il diritto di apportare modifiche senza preavviso alcuno.  
Ultimo aggiornamento: 6/8/2025, 11:50:16

# P-30 PCB

105829.21

**novalux**  
ITALIAN LIGHTING DESIGN SINCE 1948

## SCHERMI



P-30: DIFF. OPALE L=6500

**103315.99**



P-30: DIFF. OPALE PER L800

**103360.99**

## ACCESSORI DI COMPLETAMENTO



P-30: ANGOLO L PLAFONE-SOSP-PARETE CAPP

**103327.21**



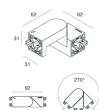
P-30: COVER ANGOLO L CAPP

**103329.21**



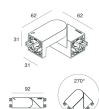
P-30: TESTATE PLAF/SOSP/PAR/SPOT CAPP

**103361.21**



P-30: SNODO 3P PER PCB/STRIP CAPP

**105853.21**



P-30: SNODO NO CAVI CAPP

**105854.21**



Novalux S.r.l. via Marzabotto, 2 40050 Funo di Argelato (BO) Italy  
Tel: +39 051 860558 · Fax +39 051 6647859 · Mail: [info@novalux.it](mailto:info@novalux.it) · P.IVA 00536541204 · [novalux.com](http://novalux.com)  
Società soggetta ad attività di direzione e coordinamento da parte di SLV GmbH

La presente scheda tecnica è di proprietà di Novalux S.r.l., tutti i diritti riservati. Novalux S.r.l. si riserva il diritto di apportare modifiche senza preavviso alcuno.  
Ultimo aggiornamento: 6/8/2025, 11:50:16