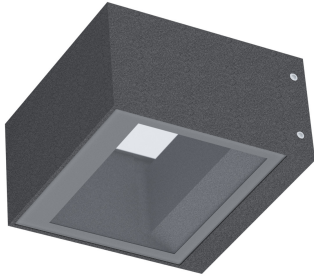


# DROP FLAT

104602.94

**novalux**  
ITALIAN LIGHTING DESIGN SINCE 1948



## Caratteristiche

Uso: Esterno  
Tipo installazione: PARETE  
Emissione: DIRETTA/INDIRETTA  
Ottica: TRASPARENTE  
Colore: GRIGIO ANTRACITE  
Dimmerazione: ON/OFF  
Emergenza: NO  
L: 125mm  
A: 125mm  
H: 70mm  
Garanzia: 5 anni  
Peso: 1.1kg

## Dati tecnici

Potenza reale apparecchio: 11W  
IP: 54  
Classe di isolamento: I  
Tensione di alimentazione: 220-240V 50/60Hz  
SELV: No

## Sorgente

Sorgente luminosa: LED  
Potenza sorgente: 9W  
Temperatura colore: 3000K  
CRI: >80  
LED lifespan: 30000h L70 B20

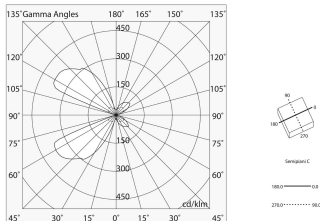
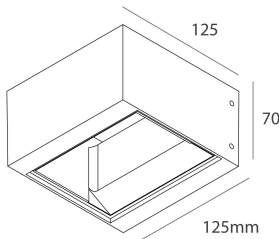
## Conformità

CEI EN 60598-1:2021 + A11:2023, CEI EN 60598-2-1:2022

## Norme

Rischio fotobiologico: GRUPPO RISCHIO 0 Apparecchio certificato in GRUPPO ESENTE DA RISCHI, in conformità alla normativa CEI EN 62471:2010-01, IEC TR 62778:2014.

[Visualizza maggiori info sul prodotto](#)



Novalux S.r.l. via Marzabotto, 2 40050 Funo di Argelato (BO) Italy  
Tel: +39 051 860558 · Fax +39 051 6647859 · Mail: info@novalux.it · P.IVA 00536541204 · novalux.com  
Società soggetta ad attività di direzione e coordinamento da parte di SLV GmbH

La presente scheda tecnica è di proprietà di Novalux S.r.l., tutti i diritti riservati. Novalux S.r.l. si riserva il diritto di apportare modifiche senza preavviso alcuno.  
Ultimo aggiornamento: 14/11/2024, 17:14:14