



Caratteristiche

Uso: Interno
Emissione: ORIENTABILE
Ottica: SPOT
Fascio: 15 - 38°
Colore: NERO
Dimmerazione: CON ACCESSORIO
Emergenza: NO
H: 166mm
ø: Ø72
Garanzia: 5 anni
Peso: 1kg

Dati tecnici

Flusso luminoso apparecchio: 1790 - 1903lm
IP: 20
Classe di isolamento: III
Tensione di alimentazione: DC 600 mA

Sorgente

Sorgente luminosa: LED
Potenza sorgente: 23W
Flusso luminoso sorgente: 2464lm
Temperatura colore: 3000K
CRI: >90
Tolleranza colore: 3 Step MacAdam
LED lifespan: 30000h L70 B20

Conformità

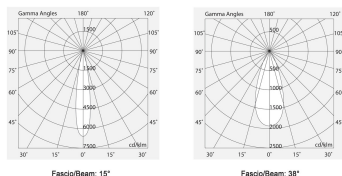
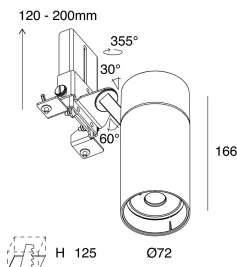
CEI EN 60598-1:2015 + A11:2009. IEC 60598-2:2015 2-1, 2-2

Norme

Rischio fotobiologico: GRUPPO RISCHIO 1 Apparecchio certificato in GRUPPO RG1 - Gruppo di Rischio 1 (basso) - Assenza di pericolo dovuta ad una limitazione dell'emissione di radiazione intrinseca al prodotto in conformità alla normativa CEI EN 62471:2010-01, IEC TR 62778:2014.

CAM edilizia: Conforme al Decreto Ministeriale 23 giugno 2022 n.256.

[Visualizza maggiori info sul prodotto](#)



GHOST EVO

104039.02

novalux
ITALIAN LIGHTING DESIGN SINCE 1948

ACCESSORI DI COMPLETAMENTO



ALETTE SAGOM. GHOST/SPYGLASS D=72 NER

104043.02



HONEYCOMB PER GHOST E SPYGLASS D=72 NERO

104042.02

ACCESSORI ELETTRICI



GHOST EVO: ALIM. LED 600MA 10/45V

104041.99

ACCESSORI DIMMERABILI



ALIM. LED DALI/PUSH 24.5W/550MA 20-45V

101324.99



ALIM. LED 25W 600MA/2-42V DALI/PUSH

101335.99



Novalux S.r.l. via Marzabotto, 2 40050 Funo di Argelato (BO) Italy
Tel: +39 051 860558 · Fax +39 051 6647859 · Mail: info@novalux.it · P.IVA 00536541204 · novalux.com
Società soggetta ad attività di direzione e coordinamento da parte di SLV GmbH

La presente scheda tecnica è di proprietà di Novalux S.r.l., tutti i diritti riservati. Novalux S.r.l. si riserva il diritto di apportare modifiche senza preavviso alcuno.
Ultimo aggiornamento: 14/11/2024, 16:54:35