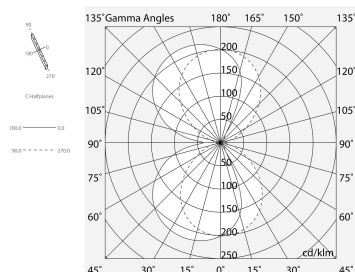
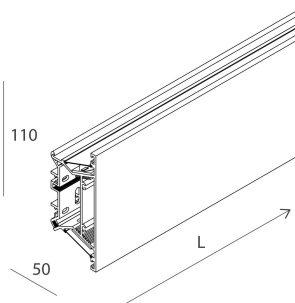
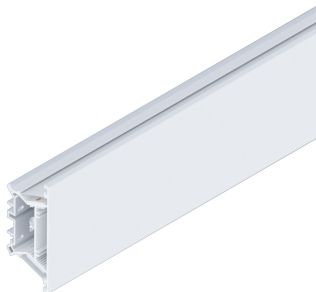


# PROFILO T

100326.01

**novalux**  
ITALIAN LIGHTING DESIGN SINCE 1948



## Caratteristiche

Uso: Interno  
Tipo installazione: PARETE  
Emissione: DIRETTA/INDIRETTA  
Ottica: OPALE  
Colore: BIANCO  
Dimmerazione: ON/OFF  
Emergenza: Autonomia 1h/Ricarica 12h  
L: 1400mm  
A: 50mm  
H: 110mm  
Made in: ITALY  
Garanzia: 5 anni eccetto batteria  
Peso: 4.8kg

## Dati tecnici

Potenza reale apparecchio: 59W  
Flusso luminoso apparecchio: 7347lm  
Flusso luminoso in emergenza: 13%  
IP: 40  
Classe di isolamento: I  
Tensione di alimentazione: 220-240V 50/60Hz  
SELV: Sì

## Sorgente

Sorgente luminosa: LED  
Potenza sorgente: 2x27W  
Flusso luminoso sorgente: 8257lm  
Temperatura colore: 4000K  
CRI: >80  
Tolleranza colore: 3 Step MacAdam  
LED lifespan: 50000h L80 B20

## Conformità

CEI EN 60598-1:2015 + A11:2009. IEC 60598-2:2015 2-1, 2-22

## Norme

Rischio fotobiologico: GRUPPO RISCHIO 0 Apparecchio certificato in GRUPPO ESENTE DA RISCHI, in conformità alla normativa CEI EN 62471:2010-01, IEC TR 62778:2014.

[Visualizza maggiori info sul prodotto](#)



Novalux S.r.l. via Marzabotto, 2 40050 Funo di Argelato (BO) Italy  
Tel: +39 051 860558 · Fax +39 051 6647859 · Mail: info@novalux.it · P.IVA 00536541204 · novalux.com  
Società soggetta ad attività di direzione e coordinamento da parte di SLV GmbH

La presente scheda tecnica è di proprietà di Novalux S.r.l., tutti i diritti riservati. Novalux S.r.l. si riserva il diritto di apportare modifiche senza preavviso alcuno.