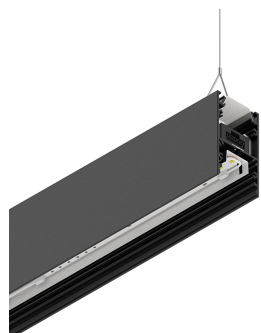


# LUCKY EVO B

1002B6.02 + 1002A0.99

LUCKY EVO B: HF D/I 82W L=1968 3KNE + LUCKY EVO B: DIFF. OPALE PER L1968

**novalux**  
ITALIAN LIGHTING DESIGN SINCE 1948



## Caratteristiche

Uso: Interno  
Tipo installazione: SOSPENSIONE  
Emissione: DIRETTA/INDIRETTA  
Ottica: OPALE  
Colore: NERO  
Dimmerazione: ON/OFF  
Emergenza: NO  
L: 1968mm  
A: 52mm  
H: 91mm  
Made in: ITALY  
Garanzia: 5 anni  
Peso: 6.8kg

## Dati tecnici

Potenza reale apparecchio: 88.8W  
Flusso luminoso apparecchio: 7657lm  
Flusso luminoso indiretto: 4245lm  
IP: 40  
Classe di isolamento: I  
Tensione di alimentazione: 220-240V 50/60Hz  
SELV: Si

## Sorgente

Sorgente luminosa: LED  
Potenza sorgente: 82W  
Flusso luminoso sorgente: 12184lm  
Temperatura colore: 3000K  
CRI: >80  
Tolleranza colore: 3 Step MacAdam  
LED lifespan: 50000h L80 B20

## Conformità

CEI EN 60598-1:2015 + A11:2009. IEC 60598-2:2015 2-1

## Norme

Rischio fotobiologico: GRUPPO RISCHIO 0 Apparecchio certificato in GRUPPO ESENTE DA RISCHI, in conformità alla normativa CEI EN 62471:2010-01, IEC TR 62778:2014.

[Visualizza maggiori info sul prodotto](#)



Novalux S.r.l. via Marzabotto, 2 40050 Funo di Argelato (BO) Italy  
Tel: +39 051 860558 · Fax +39 051 6647859 · Mail: info@novalux.it · P.IVA 00536541204 · novalux.com  
Società soggetta ad attività di direzione e coordinamento da parte di SLV GmbH

La presente scheda tecnica è di proprietà di Novalux S.r.l., tutti i diritti riservati. Novalux S.r.l. si riserva il diritto di apportare modifiche senza preavviso alcuno.  
Ultimo aggiornamento: 8/4/2025, 10:43:03

# LUCKY EVO B

1002B6.02 + 1002A0.99

LUCKY EVO B: HF D/I 82W L=1968 3KNE + LUCKY EVO B: DIFF. OPALE PER L1968

**novalux**  
ITALIAN LIGHTING DESIGN SINCE 1948

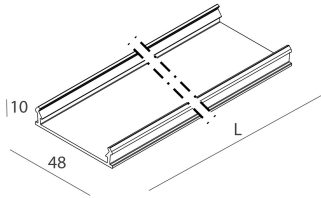


## Caratteristiche

Uso: Interno  
Ottica: OPALE  
Emergenza: NO  
L: 1968mm  
A: 48mm  
H: 10mm  
Made in: ITALY  
Garanzia: 5 anni  
Peso: 0.5kg

## Dati tecnici

IP: 40



Novalux S.r.l. via Marzabotto, 2 40050 Funo di Argelato (BO) Italy  
Tel: +39 051 860558 · Fax +39 051 6647859 · Mail: info@novalux.it · P.IVA 00536541204 · novalux.com  
Società soggetta ad attività di direzione e coordinamento da parte di SLV GmbH

La presente scheda tecnica è di proprietà di Novalux S.r.l., tutti i diritti riservati. Novalux S.r.l. si riserva il diritto di apportare modifiche senza preavviso alcuno.  
Ultimo aggiornamento: 8/4/2025, 10:43:03

# LUCKY EVO B

1002B6.02 + 1002A0.99

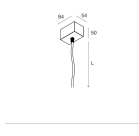
LUCKY EVO B: HF D/I 82W L=1968 3KNE + LUCKY EVO B: DIFF. OPALE PER L1968

**novalux**  
ITALIAN LIGHTING DESIGN SINCE 1948

## ACCESSORI DI COMPLETAMENTO

	LUCKY EVO B: MODULO CIECO L=1125 NERO	100261.02
	LUCKY EVO B: MODULO CIECO L=1406 NERO	100262.02
	LUCKY EVO B: MODULO CIECO L=1687 NERO	100263.02
	LUCKY EVO B: MODULO CIECO ANG. L=592 NE	100264.02
	LUCKY EVO B: COPPIA TESTATE CHIUSURA NER	100247.02
	LUCKY EVO B: KIT GIUNZIONE MODULI	100248.01

## ACCESSORI DI MONTAGGIO

	KIT ALIMENTAZIONE L1200 3P NE	108919.02
	KIT ALIMENTAZIONE L3000 3P NE	108920.02
	KIT ALIMENTAZIONE L1200 5P NE	108921.02
	KIT ALIMENTAZIONE L3000 5P NE	108922.02
	LUCKY EVO B: KIT COPPIA CAVI SOSP. 5 M	1002B5.99



Novalux S.r.l. via Marzabotto, 2 40050 Funo di Argelato (BO) Italy  
Tel: +39 051 860558 · Fax +39 051 6647859 · Mail: info@novalux.it · P.IVA 00536541204 · novalux.com  
Società soggetta ad attività di direzione e coordinamento da parte di SLV GmbH

La presente scheda tecnica è di proprietà di Novalux S.r.l., tutti i diritti riservati. Novalux S.r.l. si riserva il diritto di apportare modifiche senza preavviso alcuno.  
Ultimo aggiornamento: 8/4/2025, 10:43:03