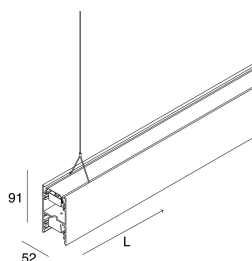
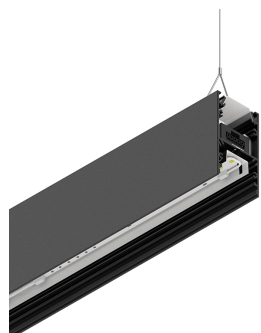


LUCKY EVO B

100270.02 + 100251.99

LUCKY EVO B:HF D/I 70W L1687 3KNE DALI + LUCKY EVO B/C: DIFF. OPALE PER L1687

novalux
ITALIAN LIGHTING DESIGN SINCE 1948



Caratteristiche

Uso: Interno
Tipo installazione: SOSPENSIONE
Emissione: DIRETTA/INDIRETTA
Ottica: OPALE
Colore: NERO
Dimmerazione: DALI
Emergenza: NO
L: 1687mm
A: 52mm
H: 91mm
Made in: ITALY
Garanzia: 5 anni
Peso: 5.8kg

Dati tecnici

Potenza reale apparecchio: 74.9W
Flusso luminoso apparecchio: 6462lm
Flusso luminoso indiretto: 3537lm
IP: 40
Classe di isolamento: I
Tensione di alimentazione: 220-240V 50/60Hz
SELV: Sì

Sorgente

Sorgente luminosa: LED
Potenza sorgente: 70W
Flusso luminoso sorgente: 10311lm
Temperatura colore: 3000K
CRI: >80
Tolleranza colore: 3 Step MacAdam
LED lifespan: 50000h L80 B20

Conformità

CEI EN 60598-1:2015 + A11:2009. IEC 60598-2:2015 2-1

Norme

Rischio fotobiologico: GRUPPO RISCHIO 0 Apparecchio certificato in GRUPPO ESENTE DA RISCHI, in conformità alla normativa CEI EN 62471:2010-01, IEC TR 62778:2014.

[Visualizza maggiori info sul prodotto](#)



Novalux S.r.l. via Marzabotto, 2 40050 Funo di Argelato (BO) Italy
Tel: +39 051 860558 · Fax +39 051 6647859 · Mail: info@novalux.it · P.IVA 00536541204 · novalux.com
Società soggetta ad attività di direzione e coordinamento da parte di SLV GmbH

La presente scheda tecnica è di proprietà di Novalux S.r.l., tutti i diritti riservati. Novalux S.r.l. si riserva il diritto di apportare modifiche senza preavviso alcuno.
Ultimo aggiornamento: 8/4/2025, 10:43:24

LUCKY EVO B

100270.02 + 100251.99

LUCKY EVO B:HF D/I 70W L1687 3KNE DALI + LUCKY EVO B/C: DIFF. OPALE PER L1687

novalux
ITALIAN LIGHTING DESIGN SINCE 1948

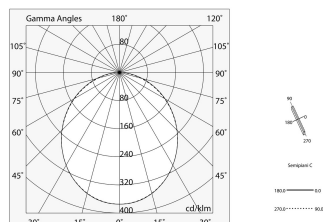
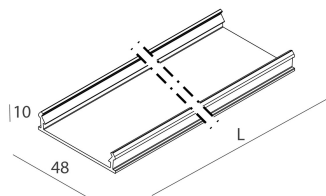


Caratteristiche

Uso: Interno
Ottica: OPALE
Emergenza: NO
L: 1687mm
A: 48mm
H: 10mm
Made in: ITALY
Garanzia: 5 anni
Peso: 0.2kg

Dati tecnici

IP: 40



Novalux S.r.l. via Marzabotto, 2 40050 Funo di Argelato (BO) Italy
Tel: +39 051 860558 · Fax +39 051 6647859 · Mail: info@novalux.it · P.IVA 00536541204 · novalux.com
Società soggetta ad attività di direzione e coordinamento da parte di SLV GmbH

La presente scheda tecnica è di proprietà di Novalux S.r.l., tutti i diritti riservati. Novalux S.r.l. si riserva il diritto di apportare modifiche senza preavviso alcuno.
Ultimo aggiornamento: 8/4/2025, 10:43:24

LUCKY EVO B

100270.02 + 100251.99

LUCKY EVO B:HF D/I 70W L1687 3KNE DALI + LUCKY EVO B/C: DIFF. OPALE PER L1687

novalux
ITALIAN LIGHTING DESIGN SINCE 1948

ACCESSORI DI COMPLETAMENTO

	LUCKY EVO B: MODULO CIECO L=1125 NERO	100261.02
	LUCKY EVO B: MODULO CIECO L=1406 NERO	100262.02
	LUCKY EVO B: MODULO CIECO L=1687 NERO	100263.02
	LUCKY EVO B: MODULO CIECO ANG. L=592 NE	100264.02
	LUCKY EVO B: COPPIA TESTATE CHIUSURA NER	100247.02
	LUCKY EVO B: KIT GIUNZIONE MODULI	100248.01

ACCESSORI DI MONTAGGIO

	KIT ALIMENTAZIONE L1200 3P NE	108919.02
	KIT ALIMENTAZIONE L3000 3P NE	108920.02
	KIT ALIMENTAZIONE L1200 5P NE	108921.02
	KIT ALIMENTAZIONE L3000 5P NE	108922.02
	LUCKY EVO B: KIT COPPIA CAVI SOSP. 5 M	1002B5.99



Novalux S.r.l. via Marzabotto, 2 40050 Funo di Argelato (BO) Italy
Tel: +39 051 860558 · Fax +39 051 6647859 · Mail: info@novalux.it · P.IVA 00536541204 · novalux.com
Società soggetta ad attività di direzione e coordinamento da parte di SLV GmbH

La presente scheda tecnica è di proprietà di Novalux S.r.l., tutti i diritti riservati. Novalux S.r.l. si riserva il diritto di apportare modifiche senza preavviso alcuno.
Ultimo aggiornamento: 8/4/2025, 10:43:24