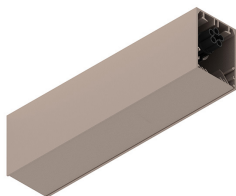




Caractéristiques

Utilisation: Intérieur
Type installation: APPLIQUE MURALE, ENCASTRABLE EN PLAQUE DE PLÂTRE, SUSPENSION, PLAFONNIER, RAIL
Couleur: CAPPUCCINO
L: 280mm
A: 53mm
H: 69mm
Fabriqué en: ITALY
Garantie: 5 ans
Poids: 0.65kg



Données techniques

IP: 40
Classe d'isolation: I
Tension d'alimentation: 220-240V 50/60Hz
SELV: No

