

# HERO PLUS

114625.01 + 108913.99

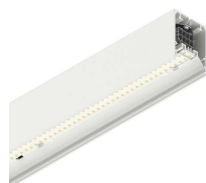
HERO+: 46W 2.7K 1960 DALI/PUSH BIA + HERO: DIFF.MICROPRISM. PER 1960



**novalux**  
ITALIAN LIGHTING DESIGN SINCE 1948

## Caractéristiques

Utilisation: Intérieur  
Type installation: APPLIQUE MURALE, ENCASTRABLE EN PLAQUE DE PLÂTRE, SUSPENSION, PLAFONNIER, RAIL  
Émission: DIRECTE  
Optique: MICRO-PRISMATIQUE  
Couleur: BLANC  
Variation: DALI2, PUSH  
Urgence: NO  
L: 1960mm  
A: 53mm  
H: 69mm  
Fabriqué en: ITALY  
Garantie: 5 ans  
Poids: 5kg



## Données techniques

Puissance réelle lumineuse: 51W  
Flux lumineux lumineuse: 5099lm  
IP: 40  
Classe d'isolation: I  
N° de driver par produit: 1  
Tension d'alimentation: 220-240V 50/60Hz  
UGR: <19  
SELV: Si

## La source

Source lumineuse: LED  
Puissance source: 46W  
Flux lumineux de la source: 7266lm  
Température couleur: 2700K  
IRC: >90  
Tolérance couleur: 3 Step MacAdam  
Durée de vie LED: 50000h L90 B10



## Conformité

CEI EN 60598-1:2021 + A11:2023, CEI EN 60598-2-1:2022, CEI EN 60598-2-2:2012

## Normes

Risque photobiologique: GROUPE DE RISQUE 0Équipement certifié dans le GROUPE SANS RISQUE, selon la norme IEC EN 62471:2010-01, IEC TR 62778:2014.  
CAM bâtiment: CAM edilizia - Conforme al Decreto Ministeriale 23 giugno 2022 n.256 e 24 novembre 2025 n.256.

[HERO PLUS: Voir plus d'informations sur le produit](#)



Novalux S.r.l. via Marzabotto, 2 40050 Funo di Argelato (BO) Italie  
Tél: +39 051 860558 · Fax +39 051 6647859 · E-mail: info@novalux.it · N° TVA IT00536541204 · novalux.com  
Entreprise soumise à la direction et à la coordination de SLV GmbH

Cette fiche technique est la propriété de Novalux S.r.l., tous droits réservés. Novalux S.r.l. se réserve le droit d'apporter des modifications sans préavis.  
Dernière actualisation: 29/5/2026, 19:57:36



# HERO PLUS

114625.01 + 108913.99

HERO+: 46W 2.7K 1960 DALI/PUSH BIA + HERO: DIFF.MICROPRISM. PER 1960

**novalux**  
ITALIAN LIGHTING DESIGN SINCE 1948

## ACCESSOIRES COMPLÉMENTAIRES

	HERO: TESTATA OPALE PER SCHERMO TL 2PZ	108930.99
	HERO+: KIT DI GIUNZIONE PROFILI 1PZ	108940.99
	HERO: COPPIA TESTATE BIA	108684.01
	HERO+: MOD.CIECO 280 BIA	114685.01
	HERO+: MOD.CIECO 1120 BIA	114686.01
	HERO+: MOD.CIECO 1400 BIA	114687.01
	HERO+: MOD.CIECO 1680 BIA	114688.01
	HERO+: MOD.CIECO ANG. SX DX 150 BIA	114689.01

## ACCESSOIRES DE MONTAGE

	HERO: SOSP.L3000 1PZ TESTA W.G.ALTO	1086A1.99
	HERO+: SOSP L.3M REGOLA. DAL BASSO 1PZ	114694.99



Novalux S.r.l. via Marzabotto, 2 40050 Funo di Argelato (BO) Italie  
Tél: +39 051 860558 · Fax +39 051 6647859 · E-mail: info@novalux.it · N° TVA IT00536541204 · novalux.com  
Entreprise soumise à la direction et à la coordination de SLV GmbH

Cette fiche technique est la propriété de Novalux S.r.l., tous droits réservés. Novalux S.r.l. se réserve le droit d'apporter des modifications sans préavis.  
Dernière actualisation: 29/5/2026, 19:57:36

# HERO PLUS

114625.01 + 108913.99

HERO+: 46W 2.7K 1960 DALI/PUSH BIA + HERO: DIFF.MICROPRISM. PER 1960

**novalux**  
ITALIAN LIGHTING DESIGN SINCE 1948

	ALL-TRACK EVO: COPPIA ADATT. 3P BI	<b>106757.01</b>
	ALL-TRACK EVO: COPPIA ADATT. 3P NE	<b>106757.02</b>
	ALL-TRACK EVO: COPPIA ADATT. 3P+DALI BI	<b>106758.01</b>
	ALL-TRACK EVO: COPPIA ADATT. 3P+DALI NE	<b>106758.02</b>
	HERO: STAFFA PARETE "L" BIA	<b>108687.01</b>
	HERO: STAFFA PARETE "L" NE	<b>108687.02</b>
	HERO: STAFFA PARETE "L" CAF	<b>108687.20</b>
	HERO: STAFFA PARETE "L" CAP	<b>108687.21</b>
	HERO: KIT INCASSO LED (1X)	<b>108688.99</b>
	HERO: SPESS. CARTONG. 10MM 2PZ.	<b>108689.99</b>
	KIT ALIMENTAZIONE L3000 5P BIA	<b>108922.01</b>
	KIT ALIMENTAZIONE L3000 5P NE	<b>108922.02</b>



Novalux S.r.l. via Marzabotto, 2 40050 Funo di Argelato (BO) Italie  
Tél: +39 051 860558 · Fax +39 051 6647859 · E-mail: info@novalux.it · N° TVA IT00536541204 · novalux.com  
Entreprise soumise à la direction et à la coordination de SLV GmbH

Cette fiche technique est la propriété de Novalux S.r.l., tous droits réservés. Novalux S.r.l. se réserve le droit d'apporter des modifications sans préavis.  
Dernière actualisation: 29/5/2026, 19:57:36

# HERO PLUS

114625.01 + 108913.99

HERO+: 46W 2.7K 1960 DALI/PUSH BIA + HERO: DIFF.MICROPRISM. PER 1960

**novalux**  
ITALIAN LIGHTING DESIGN SINCE 1948



KIT ALIMENTAZIONE L3000 5P CAF

**108922.20**



KIT ALIMENTAZIONE L3000 5P CAP

**108922.21**

## ACCESSOIRES D'URGENCE



HERO+: KIT 2 CAVI 1X1.5 EMERGE. L.1960

**108942.99**



Novalux S.r.l. via Marzabotto, 2 40050 Funo di Argelato (BO) Italie  
Tél: +39 051 860558 · Fax +39 051 6647859 · E-mail: info@novalux.it · N° TVA IT00536541204 · novalux.com  
Entreprise soumise à la direction et à la coordination de SLV GmbH

Cette fiche technique est la propriété de Novalux S.r.l., tous droits réservés. Novalux S.r.l. se réserve le droit d'apporter des modifications sans préavis.  
Dernière actualisation: 29/5/2026, 19:57:36