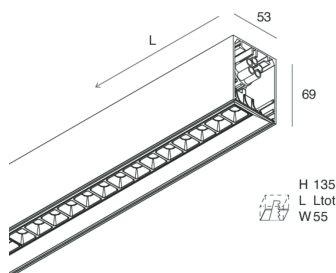
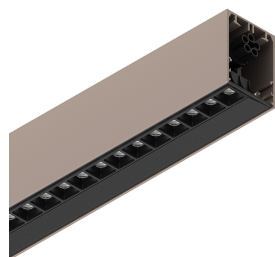




Caractéristiques

Utilisation: Intérieur
 Type installation: APPLIQUE MURALE, ENCASTRABLE EN PLAQUE DE PLÂTRE, SUSPENSION, PLAFONNIER, RAIL
 Émission: DIRECTE
 Optique: MICRO-OPTIQUES
 Couleur: CAPPUCINO
 Variation: NON
 Urgence: NO
 L: 868mm
 A: 53mm
 H: 69mm
 Fabriqué en: ITALY
 Garantie: 5 ans

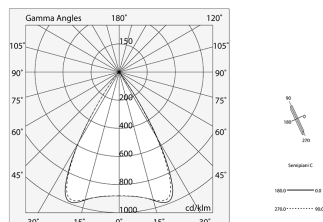


Données techniques

Puissance réelle lumineuse: 26.5W
 Flux lumineux lumineuse: 2412lm
 IP: 40
 Classe d'isolation: I
 N° de driver par produit: 1
 Tension d'alimentation: 220-240V 50/60Hz
 UGR: <19
 SELV: Si

La source

Source lumineuse: LED
 Puissance source: 22W
 Température couleur: 4000K
 IRC: >90
 Tolérance couleur: 3 Step MacAdam
 Durée de vie LED: 50000h L90 B10



Conformité

CEI EN 60598-1:2021 + A11:2023, CEI EN 60598-2-1:2022, CEI EN 60598-2-2:2012

Normes

Risque photobiologique: GROUPE DE RISQUE 0 Équipement certifié dans le GROUPE SANS RISQUE, selon la norme IEC EN 62471:2010-01, IEC TR 62778:2014.
 CAM bâtiment: CAM edilizia - Conforme al Decreto Ministeriale 23 giugno 2022 n.256 e 24 novembre 2025 n.256.

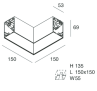
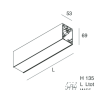
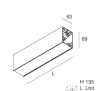
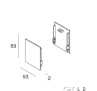
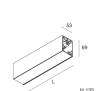
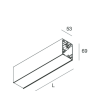
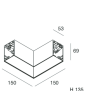
Luminance moyenne

Limite de luminance dans les pièces avec des installations vidéo : Moins de 3000 cd/m² pour des angles > 65° (selon la norme EN 12464-1:2011).

[HERO: Voir plus d'informations sur le produit](#)



ACCESSOIRES COMPLÉMENTAIRES

| | | |
|---|--------------------------------|------------------|
|  | HERO: MOD.CIECO ANG.SX 150 CAP | 108677.21 |
|  | HERO: MOD.CIECO 1120 CAP | 108679.21 |
|  | HERO: MOD.CIECO 1680 CAP | 108681.21 |
|  | HERO: COPPIA TESTATE CAP | 108684.21 |
|  | HERO: MOD.CIECO 1400 CAP | 108680.21 |
|  | HERO: MOD.CIECO 250 CAP | 108676.21 |
|  | HERO: MOD.CIECO ANG.DX 150 CAP | 108678.21 |

ACCESSOIRES DE MONTAGE

| | | |
|---|-------------------------------------|------------------|
|  | HERO: SOSPL3000 1PZ TESTA W.G.BASSO | 108685.99 |
|  | ALL-TRACK: COPPIA ADATT. 3P BIA | 106722.01 |
|  | KIT ALIMENTAZIONE L1200 3P CAP | 108919.21 |



KIT ALIMENTAZIONE L1200 3P BIA

108919.01



ALL-TRACK: COPPIA ADATT. 3P NER

106722.02



HERO: SPESS. CARTONG. 10MM 2PZ.

108689.99



HERO: SOSP.L3000 1PZ UNIONE W.G.BASSO

108686.99



KIT ALIMENTAZIONE L3000 3P CAP

108920.21



HERO: SOSP.L3000 1PZ TESTA W.G.ALTO

1086A1.99



KIT ALIMENTAZIONE L3000 3P BIA

108920.01



HERO: KIT INCASSO LED (1X)

108688.99



HERO: SOSP.L3000 1PZ UNIONE W.G.ALTO

1086A2.99



HERO: STAFFA PARETE "L" CAP

108687.21