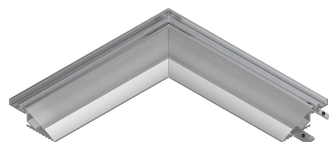




## Caractéristiques

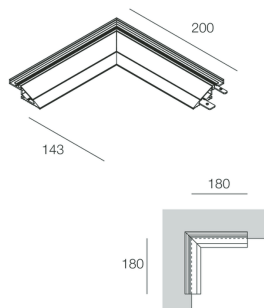
Utilisation: Intérieur  
Type installation: ENCASTRABLE EN PLAQUE DE PLÂTRE, CORNICHE  
Émission: INDIRECTE  
Optique: OPALE  
L: 200mm  
A: 200mm  
H: 19.7mm  
Fabriqué en: ITALY  
Garantie: 5 ans  
Poids: 1.3kg



## Données techniques

IP: 40

[Voir plus d'informations sur le produit](#)



## ACCESSOIRES COMPLÉMENTAIRES

---



SIDE: KIT DI GIUNZIONE

**106902.99**

---



SIDE: KIT DI GIUNZIONE 90°

**106903.99**