

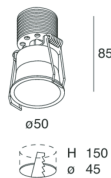


Caractéristiques

Utilisation: Intérieur
Type installation: ENCASTRABLE EN PLAQUE DE PLÂTRE
Émission: DIRECTE
Optique: SPOT
Faisceau: 36°
Couleur: BRUN BRILLANT
Variation: AVEC ACCESSOIRE
Urgence: AVEC ACCESSOIRE
H: 85mm
ø: Ø50
D: 45mm
Garantie: 5 ans
Poids: 0.25kg

Données techniques

Flux lumineux luminaire: 519lm
Flux lumineux en urgence: 1h: 63% / 3h: 25%
IP: 20
Classe d'isolation: III
Tension d'alimentation: DC 350 mA
SELV: No



La source

Source lumineuse: LED
Puissance source: 7W
Température couleur: 2700K
IRC: >90
Durée de vie LED: 50000h L80 B20

Conformité

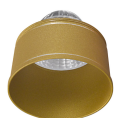
CEI EN 60598-1:2021 + A11:2023, CEI EN 60598-2-1:2022, CEI EN 60598-2-2:2012

Normes

Risque photobiologique: GROUPE DE RISQUE 1 Appareil certifié en RG1 - Groupe de risque 1 (faible) - Pas de danger en raison de la limitation de l'émission de rayonnement inhérente au produit selon la norme IEC EN 62471:2010-01, IEC TR 62778:2014.
CAM bâtiment: Conforme au CAM EDILIZIA (critères environnementaux minimum) du décret ministériel italien du 23 juin 2022 n.256.

[KONE: Voir plus d'informations sur le produit](#)

ÉCRANS



KONE: INSERTO ORO OPACO PER 7W

103612.15



KONE: INSERTO OTTONE SATINATO PER 7W

103612.16



KONE: INSERTO RAME LUCIDO PER 7W

103612.14

ACCESSOIRES ÉLECTRIQUES



ALIM. LED 15W 350MA/2-42V

101330.99



ALIM. LED MAX 18W 350MA

101326.99

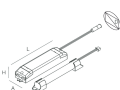
ACCESSOIRES À LUMINOSITÉ RÉGLABLE



ALIM. LED 18.2W 350MA/9-52V DALI/PUSH

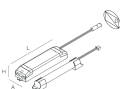
101333.99

ACCESSOIRES D'URGENCE



KIT EMERGENZA 3H 10V-54V

18005.99



KIT EMERGENZA 1H 10V-54V

18004.99