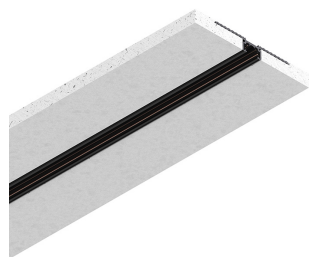


# L-16 TRACK

1018B3.02

**novalux**  
ITALIAN LIGHTING DESIGN SINCE 1948



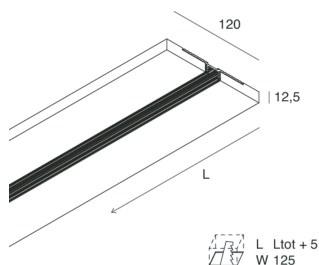
## Caractéristiques

Utilisation: Intérieur  
Type installation: ENCASTRABLE EN PLAQUE DE PLÂTRE  
Couleur: NOIR  
Variation: ON/OFF, DALI  
Urgence: NO  
L: 2000mm  
A: 120mm  
H: 12.5mm  
Fabriqué en: ITALY  
Garantie: 5 ans

## Données techniques

IP: 20  
Classe d'isolation: III  
Tension d'alimentation: 48 Vdc

[Voir plus d'informations sur le produit](#)



Novalux S.r.l. via Marzabotto, 2 40050 Funo di Argelato (BO) Italie  
Tél: +39 051 860558 · Fax +39 051 6647859 · E-mail: info@novalux.it · N° TVA IT00536541204 · novalux.com  
Entreprise soumise à la direction et à la coordination de SLV GmbH

Cette fiche technique est la propriété de Novalux S.r.l., tous droits réservés. Novalux S.r.l. se réserve le droit d'apporter des modifications sans préavis.  
Dernière actualisation: 29/4/2024, 19:47:48

# L-16 TRACK

1018B3.02

**novalux**  
ITALIAN LIGHTING DESIGN SINCE 1948

## ACCESSOIRES COMPLÉMENTAIRES

	T-48 MINI/L-16 TRACK: ALIMENTAZ. NERA	108407.02
	T-48 MINI/L-16 TRACK: GIUN.EL. L NERO	108409.02
	T-48 MINI/L-16 TRACK: COVER L=3000 NERA	108411.02
	T-48 MINI/L-16 TRACK: GIUN.EL. LIN. NERO	108408.02
	T-48 MINI/L-16 TRACK: GIUN.EL.SOF/PAR NE	108410.02
	L-16 TRACK: TESTATA CHIUSURA NERA	1018B6.02

## ACCESSOIRES ÉLECTRIQUES

	ALIMENTATORE 48V 320W IP65	101313.99
	ALIMENTATORE 48V 100W IP65	101314.99
	OPTOISOLATORE DALI 48V 10W	101320.99
	ALIMENTATORE 48V 150W IP65	101337.99



Novalux S.r.l. via Marzabotto, 2 40050 Funo di Argelato (BO) Italie  
Tél: +39 051 860558 · Fax +39 051 6647859 · E-mail: info@novalux.it · N° TVA IT00536541204 · novalux.com  
Entreprise soumise à la direction et à la coordination de SLV GmbH

Cette fiche technique est la propriété de Novalux S.r.l., tous droits réservés. Novalux S.r.l. se réserve le droit d'apporter des modifications sans préavis.  
Dernière actualisation: 29/4/2024, 19:47:48