

# HERO PLUS

114637.01 + 108911.99

HERO+: 33W 4K 1400 DALI/PUSH BIA + HERO: DIFF.MICROPRISM. PER 1400



**novalux**  
ITALIAN LIGHTING DESIGN SINCE 1948

## Características

Uso: Interior

Tipo de instalación: PARED, EMPOTRABLE EN PLADUR, COLGANTE, MONTAJE EN TECHO, RIELES

Emisión: DIRECTA

Ópticas: MICROPRISMÁTICA

Color: BLANCO

Atenuación: DALI2, PUSH

Emergencia: NO

L: 1400mm

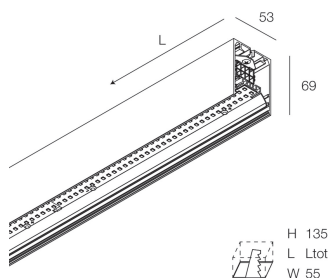
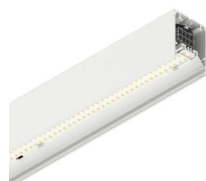
A: 53mm

H: 69mm

Fabricado en: ITALY

Garantía: 5 años

Peso: 3.5kg



## Datos técnicos

Potencia de entrada de la luminaria: 36,5W

Flujo luminoso luminaria: 4038lm

IP: 40

Clase de aislamiento: I

Nº driver por producto: 1

Tensión de alimentación: 220-240V 50/60Hz

Índice de Deslumbramiento Unificado: <19

SELV: Si

## Sorgente

Fuente de iluminación: LED

Fuente de energía: 33W

Flujo luminoso fuente: 10380lm

Temperatura de color: 4000K

ICR: >90

Tolerancia del color: 3 Step MacAdam

Vida útil LED: 50000h L90 B10

## Conformidad

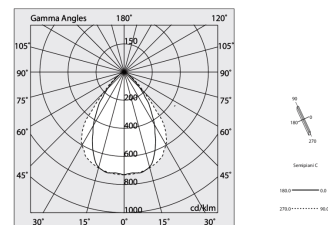
CEI EN 60598-1:2021 + A11:2023, CEI EN 60598-2-1:2022, CEI EN 60598-2-2:2012

## Norme

Riesgo fotobiológico: GRUPO DE RIESGO 0 Dispositivo certificado en el GRUPO EXENTO, de conformidad con CEI EN 62471:2010-01, IEC TR 62778:2014.

Criterios Ambientales Mínimos para la construcción: CAM edilizia - Conforme al Decreto Ministeriale 23 giugno 2022 n.256 e 24 novembre 2025 n.256.

[HERO PLUS: Ver más información de producto](#)



Novalux S.r.l. via Marzabotto, 2 40050 Funo di Argelato (BO) Italia  
Tel: +39 051 860558 · Fax +39 051 6647859 · Correo electrónico: info@novalux.it · Número IVA 00536541204 · novalux.com  
Empresa sujeta a la gestión y coordinación de SLV GmbH

Esta ficha de datos técnica es propiedad de Novalux S.r.l., todos los derechos reservados. Novalux S.r.l. se reserva el derecho a efectuar cambios sin aviso previo.  
Última actualización: 29/5/2026, 23:07:25

# HERO PLUS

114637.01 + 108911.99

HERO+: 33W 4K 1400 DALI/PUSH BIA + HERO: DIFF.MICROPRISM. PER 1400

**novalux**  
ITALIAN LIGHTING DESIGN SINCE 1948



## Características

Ópticas: MICROPRISMÁTICA

L: 1400mm

A: 48mm

H: 6mm

Fabricado en: ITALY

Garantía: 5 años

Peso: 0.2kg

## Datos técnicos

IP: 40

Índice de Deslumbramiento Unificado: <19

SELV: No



Novalux S.r.l. via Marzabotto, 2 40050 Funo di Argelato (BO) Italia  
Tel: +39 051 860558 · Fax +39 051 6647859 · Correo electrónico: info@novalux.it · Número IVA 00536541204 · novalux.com  
Empresa sujeta a la gestión y coordinación de SLV GmbH

Esta ficha de datos técnica es propiedad de Novalux S.r.l., todos los derechos reservados. Novalux S.r.l. se reserva el derecho a efectuar cambios sin aviso previo.  
Última actualización: 29/5/2026, 23:07:25

# HERO PLUS

114637.01 + 108911.99

HERO+: 33W 4K 1400 DALI/PUSH BIA + HERO: DIFF.MICROPRISM. PER 1400

**novalux**  
ITALIAN LIGHTING DESIGN SINCE 1948

## ACCESORIOS ADICIONALES

	HERO: TESTATA OPALE PER SCHERMO TL 2PZ	108930.99
	HERO+: KIT DI GIUNZIONE PROFILI 1PZ	108940.99
	HERO: COPPIA TESTATE BIA	108684.01
	HERO+: MOD.CIECO 280 BIA	114685.01
	HERO+: MOD.CIECO 1120 BIA	114686.01
	HERO+: MOD.CIECO 1400 BIA	114687.01
	HERO+: MOD.CIECO 1680 BIA	114688.01
	HERO+: MOD.CIECO ANG. SX DX 150 BIA	114689.01

## ACCESORIOS DE MONTAJE

	HERO: SOSP.L3000 1PZ TESTA W.G.ALTO	1086A1.99
	HERO+: SOSP L.3M REGOLA. DAL BASSO 1PZ	114694.99



Novalux S.r.l. via Marzabotto, 2 40050 Funo di Argelato (BO) Italia  
Tel: +39 051 860558 · Fax +39 051 6647859 · Correo electrónico: info@novalux.it · Número IVA 00536541204 · novalux.com  
Empresa sujeta a la gestión y coordinación de SLV GmbH

Esta ficha de datos técnica es propiedad de Novalux S.r.l., todos los derechos reservados. Novalux S.r.l. se reserva el derecho a efectuar cambios sin aviso previo.  
Última actualización: 29/5/2026, 23:07:25

# HERO PLUS

114637.01 + 108911.99

HERO+: 33W 4K 1400 DALI/PUSH BIA + HERO: DIFF.MICROPRISM. PER 1400

**novalux**  
ITALIAN LIGHTING DESIGN SINCE 1948

	ALL-TRACK EVO: COPPIA ADATT. 3P BI	<b>106757.01</b>
	ALL-TRACK EVO: COPPIA ADATT. 3P NE	<b>106757.02</b>
	ALL-TRACK EVO: COPPIA ADATT. 3P+DALI BI	<b>106758.01</b>
	ALL-TRACK EVO: COPPIA ADATT. 3P+DALI NE	<b>106758.02</b>
	HERO: STAFFA PARETE "L" BIA	<b>108687.01</b>
	HERO: STAFFA PARETE "L" NE	<b>108687.02</b>
	HERO: STAFFA PARETE "L" CAF	<b>108687.20</b>
	HERO: STAFFA PARETE "L" CAP	<b>108687.21</b>
	HERO: KIT INCASSO LED (1X)	<b>108688.99</b>
	HERO: SPES. CARTONG. 10MM 2PZ.	<b>108689.99</b>
	KIT ALIMENTAZIONE L3000 5P BIA	<b>108922.01</b>
	KIT ALIMENTAZIONE L3000 5P NE	<b>108922.02</b>



Novalux S.r.l. via Marzabotto, 2 40050 Funo di Argelato (BO) Italia  
Tel: +39 051 860558 · Fax +39 051 6647859 · Correo electrónico: info@novalux.it · Número IVA 00536541204 · novalux.com  
Empresa sujeta a la gestión y coordinación de SLV GmbH

Esta ficha de datos técnica es propiedad de Novalux S.r.l., todos los derechos reservados. Novalux S.r.l. se reserva el derecho a efectuar cambios sin aviso previo.  
Última actualización: 29/5/2026, 23:07:25

# HERO PLUS

114637.01 + 108911.99

HERO+: 33W 4K 1400 DALI/PUSH BIA + HERO: DIFF.MICROPRISM. PER 1400

**novalux**  
ITALIAN LIGHTING DESIGN SINCE 1948



KIT ALIMENTAZIONE L3000 5P CAF

**108922.20**



KIT ALIMENTAZIONE L3000 5P CAP

**108922.21**

## ACCESORIOS DE EMERGENCIA



HERO+: KIT 2 CAVI 1X1.5 EMERGE. L.1400

**108941.99**



Novalux S.r.l. via Marzabotto, 2 40050 Funo di Argelato (BO) Italia  
Tel: +39 051 860558 · Fax +39 051 6647859 · Correo electrónico: info@novalux.it · Número IVA 00536541204 · novalux.com  
Empresa sujeta a la gestión y coordinación de SLV GmbH

Esta ficha de datos técnica es propiedad de Novalux S.r.l., todos los derechos reservados. Novalux S.r.l. se reserva el derecho a efectuar cambios sin aviso previo.  
Última actualización: 29/5/2026, 23:07:25