

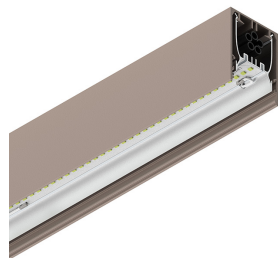
HERO

108647.21 + 108923.99

HERO: 24W 3K 1120 DALI CAP + HERO: DIFF. OPALE TL PER 1120



novalux
ITALIAN LIGHTING DESIGN SINCE 1948



Características

Uso: Interior
Tipo de instalación: PARED, EMPOTRABLE EN PLADUR, COLGANTE, MONTAJE EN TECHO, RIELES
Emisión: DIRECTA
Ópticas: OPALINA PLENA LUZ
Color: CAPPUCCINO
Atenuación: PUSH, DALI
Emergencia: NO
L: 1120mm
A: 53mm
H: 69mm
Fabricado en: ITALY
Garantía: 5 años
Peso: 2.8kg

Datos técnicos

Potencia de entrada de la luminaria: 28.5W
Flujo luminoso luminaria: 2168lm
IP: 40
Clase de aislamiento: I
Nº driver por producto: 1
Tensión de alimentación: 220-240V 50/60Hz
SELV: Si

Sorgente

Fuente de iluminación: LED
Fuente de energía: 24W
Temperatura de color: 3000K
ICR: >90
Tolerancia del color: 3 Step MacAdam
Vida útil LED: 50000h L80 B20

Conformidad

CEI EN 60598-1:2021 + A11:2023, CEI EN 60598-2-1:2022, CEI EN 60598-2-2:2012

Norme

Riesgo fotobiológico: GRUPO DE RIESGO 0 Dispositivo certificado en el GRUPO EXENTO, de conformidad con CEI EN 62471:2010-01, IEC TR 62778:2014.
Criterios Ambientales Mínimos para la construcción: Conformidad con el Decreto Ministerial de Criterios Ambientales Mínimos para la Construcción de 23 de junio de 2022 n 256 de la legislación italiana.

[Ver más información de producto](#)



Novalux S.r.l. via Marzabotto, 2 40050 Funo di Argelato (BO) Italia
Tel: +39 051 860558 · Fax +39 051 6647859 · Correo electrónico: info@novalux.it · Número IVA 00536541204 · novalux.com
Empresa sujeta a la gestión y coordinación de SLV GmbH

Esta ficha de datos técnica es propiedad de Novalux S.r.l., todos los derechos reservados. Novalux S.r.l. se reserva el derecho a efectuar cambios sin aviso previo.
Última actualización: 4/4/2025, 23:50:27

HERO

108647.21 + 108923.99

HERO: 24W 3K 1120 DALI CAP + HERO: DIFF. OPALE TL PER 1120



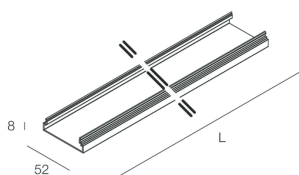
novalux
ITALIAN LIGHTING DESIGN SINCE 1948

Características

Uso: Interior
Ópticas: OPALINA PLENA LUZ
L: 1120mm
A: 52.5mm
H: 15mm
Fabricado en: ITALY
Garantía: 5 años
Peso: 0.13kg

Datos técnicos

IP: 40



Novalux S.r.l. via Marzabotto, 2 40050 Funo di Argelato (BO) Italia
Tel: +39 051 860558 · Fax +39 051 6647859 · Correo electrónico: info@novalux.it · Número IVA 00536541204 · novalux.com
Empresa sujeta a la gestión y coordinación de SLV GmbH

Esta ficha de datos técnica es propiedad de Novalux S.r.l., todos los derechos reservados. Novalux S.r.l. se reserva el derecho a efectuar cambios sin aviso previo.
Última actualización: 4/4/2025, 23:50:27

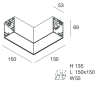
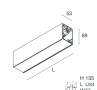
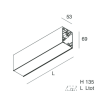
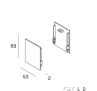
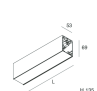
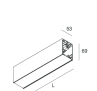
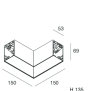
HERO

108647.21 + 108923.99

HERO: 24W 3K 1120 DALI CAP + HERO: DIFF. OPALE TL PER 1120

novalux
ITALIAN LIGHTING DESIGN SINCE 1948

ACCESORIOS ADICIONALES

	HERO: MOD.CIECO ANG.SX 150 CAP	108677.21
	HERO: MOD.CIECO 1120 CAP	108679.21
	HERO: MOD.CIECO 1680 CAP	108681.21
	HERO: COPPIA TESTATE CAP	108684.21
	HERO: MOD.CIECO 1400 CAP	108680.21
	HERO: MOD.CIECO 250 CAP	108676.21
	HERO: MOD.CIECO ANG.DX 150 CAP	108678.21

ACCESORIOS DE MONTAJE

	KIT ALIMENTAZIONE L1200 5P BIA	108921.01
	HERO: SOSPL3000 1PZ. TESTA/CODA	108685.99
	KIT ALIMENTAZIONE L3000 5P BIA	108922.01
	HERO: SPESS. CARTONG. 10MM 2PZ.	108689.99



Novalux S.r.l. via Marzabotto, 2 40050 Funo di Argelato (BO) Italia
Tel: +39 051 860558 · Fax +39 051 6647859 · Correo electrónico: info@novalux.it · Número IVA 00536541204 · novalux.com
Empresa sujeta a la gestión y coordinación de SLV GmbH

Esta ficha de datos técnica es propiedad de Novalux S.r.l., todos los derechos reservados. Novalux S.r.l. se reserva el derecho a efectuar cambios sin aviso previo.
Última actualización: 4/4/2025, 23:50:27

HERO

108647.21 + 108923.99

HERO: 24W 3K 1120 DALI CAP + HERO: DIFF. OPALE TL PER 1120

novalux
ITALIAN LIGHTING DESIGN SINCE 1948



HERO: SOSP.L3000 1PZ. UNIONE

108686.99



ALL-TRACK: COPPIA ADATT. 3P+DALI NER

106723.02



KIT ALIMENTAZIONE L1200 5P CAP

108921.21



ALL-TRACK: COPPIA ADATT. 3P+DALI BIA

106723.01



HERO: SOSP.L3000 1PZ TESTA W.G.ALTO

1086A1.99



HERO: KIT INCASSO LED (1X)

108688.99



KIT ALIMENTAZIONE L3000 5P CAP

108922.21



HERO: SOSP.L3000 1PZ UNIONE W.G.ALTO

1086A2.99



HERO: STAFFA PARETE "L" CAP

108687.21



Novalux S.r.l. via Marzabotto, 2 40050 Funo di Argelato (BO) Italia
Tel: +39 051 860558 · Fax +39 051 6647859 · Correo electrónico: info@novalux.it · Número IVA 00536541204 · novalux.com
Empresa sujeta a la gestión y coordinación de SLV GmbH

Esta ficha de datos técnica es propiedad de Novalux S.r.l., todos los derechos reservados. Novalux S.r.l. se reserva el derecho a efectuar cambios sin aviso previo.
Última actualización: 4/4/2025, 23:50:27