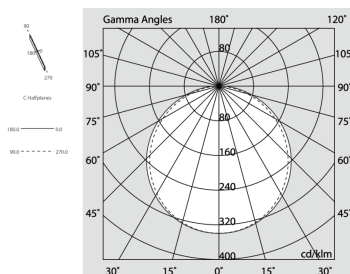
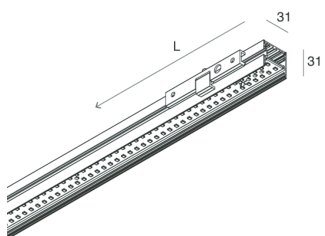
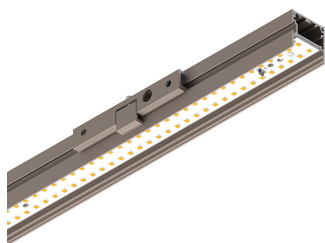


P-30 PCB

105829.21

novalux
ITALIAN LIGHTING DESIGN SINCE 1948



Características

Uso: Interior
Tipo de instalación: PARED
Emisión: DIRECTA
Ópticas: OPALINA
Color: CAPPUCCINO
Atenuación: ON/OFF
Emergencia: NO
L: 800mm
A: 31mm
H: 31mm
Fabricado en: ITALY
Garantía: 5 años
Peso: 0.8kg

Datos técnicos

Potencia de entrada de la luminaria: 11.1W
Flujo luminoso luminaria: 788lm
IP: 40
Clase de aislamiento: I
Nº driver por producto: 1
Tensión de alimentación: 220-240V 50/60Hz
SELV: Si

Sorgente

Fuente de iluminación: LED
Fuente de energía: 8W
Flujo luminoso fuente: 1484lm
Temperatura de color: 3000K
ICR: >90
Tolerancia del color: 3 Step MacAdam
Vida útil LED: 50000h L90 B10

Conformidad

CEI EN 60598-1:2021 + A11:2023, CEI EN 60598-2-1:2022

Norme

Riesgo fotobiológico: GRUPO DE RIESGO 0 Dispositivo certificado en el GRUPO EXENTO, de conformidad con CEI EN 62471:2010-01, IEC TR 62778:2014.
Criterios Ambientales Mínimos para la construcción: Conformidad con el Decreto Ministerial de Criterios Ambientales Mínimos para la Construcción de 23 de junio de 2022 n 256 de la legislación italiana.

[P-30 PCB: Ver más información de producto](#)





Novalux S.r.l. via Marzabotto, 2 40050 Funo di Argelato (BO) Italia
Tel: +39 051 860558 · Fax +39 051 6647859 · Correo electrónico: info@novalux.it · Número IVA 00536541204 · novalux.com
Empresa sujeta a la gestión y coordinación de SLV GmbH

Esta ficha de datos técnica es propiedad de Novalux S.r.l., todos los derechos reservados. Novalux S.r.l. se reserva el derecho a efectuar cambios sin aviso previo.
Última actualización: 6/8/2025, 17:12:33

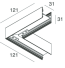
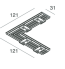

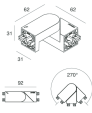
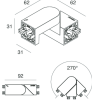
P-30 PCB

105829.21

PANTALLA

	P-30: DIFF. OPALE L=6500	103315.99
	P-30: DIFF. OPALE PER L800	103360.99

ACCESORIOS ADICIONALES

	P-30: ANGOLO L PLAFONE-SOSP-PARETE CAPP	103327.21
	P-30: COVER ANGOLO L CAPP	103329.21
	P-30: TESTATE PLAF/SOSP/PAR/SPOT CAPP	103361.21
	P-30: SNODO 3P PER PCB/STRIP CAPP	105853.21
	P-30: SNODO NO CAVI CAPP	105854.21

