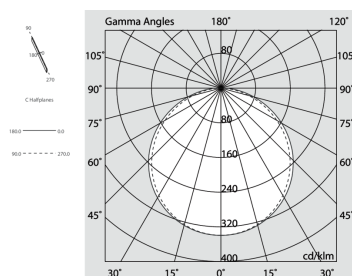
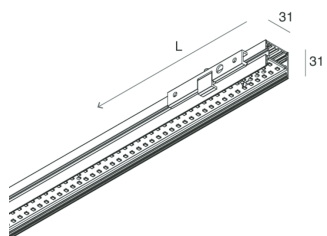
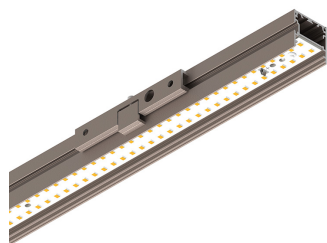


# P-30 PCB

105833.21

**novalux**  
ITALIAN LIGHTING DESIGN SINCE 1948



## Merkmale

Verwendung: Innen  
Montageart: WANDMONTAGE  
Emission: DIREKTE  
Optik: OPAL  
Farbe: CAPPUCCINO  
Dimmung: ON/OFF  
Notfall: NO  
L: 1600mm  
A: 31mm  
H: 31mm  
Hergestellt in: ITALY  
Garantie: 5 Jahre  
Gewicht: 1.62kg

## Technische Daten

Eingangsleistung der Leuchte: 19.9W  
Lichtstrom der Leuchte: 1668lm  
IP: 40  
Isolationsklasse: I  
Nr. der Treiber pro Produkt: 1  
Versorgungsspannung: 220-240V 50/60Hz  
SELV: Si

## Quelle

Lichtquelle: LED  
Leistung der Stromquelle: 16W  
Lichtstromquelle: 3149lm  
Farbtemperatur: 4000K  
CRI: >90  
Farbtoleranz: 3 Step MacAdam  
Lebensdauer LED: 50000h L90 B10

## Konformität

CEI EN 60598-1:2021 + A11:2023, CEI EN 60598-2-1:2022

## Normen

Photobiologisches Risiko: RISIKOGRUPPE 0Zertifiziertes Gerät in der RISIKO-FREIEN GRUPPE, in Übereinstimmung mit der Bestimmung CEI EN 62471:2010-01, IEC TR 62778:2014.

CAM edilizia: Gemäß dem CAM EDILIZIA-Bauministerialerlass vom 23. Juni 2022 n.256.

[P-30 PCB: Weitere Informationen über das Produkt](#)



Novalux S.r.l. via Marzabotto, 2 40050 Funo di Argelato (BO) Italien  
Tel: +39 051 860558 · Fax: +39 051 6647859 · Mail: info@novalux.it · P.IVA 00536541204 · novalux.com  
Diese Unternehmen unterliegt der Verwaltung und Koordinierung von Seiten der SLV GmbH

Dieses Datenblatt ist Eigentum der Novalux S.r.l., alle Rechte vorbehalten. Novalux S.r.l. behält sich das Recht vor, Änderungen ohne jede vorherige Benachrichtigung durchzuführen.  
Letzte aktualisierung: 6/8/2025, 14:01:54

# P-30 PCB

105833.21

**novalux**  
ITALIAN LIGHTING DESIGN SINCE 1948

## SCHIRME



P-30: DIFF. OPALEPER L1600

103313.99



P-30: DIFF. OPALE L=6500

103315.99

## ERGÄNZENDES ZUBEHÖR



P-30: ANGOLO L PLAFONE-SOSP-PARETE CAPP

103327.21



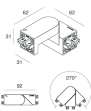
P-30: COVER ANGOLO L CAPP

103329.21



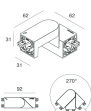
P-30: TESTATE PLAF/SOSP/PAR/SPOT CAPP

103361.21



P-30: SNODO 3P PER PCB/STRIP CAPP

105853.21



P-30: SNODO NO CAVI CAPP

105854.21



Novalux S.r.l. via Marzabotto, 2 40050 Funo di Argelato (BO) Italien  
Tel: +39 051 860558 · Fax: +39 051 6647859 · Mail: info@novalux.it · P.IVA 00536541204 · novalux.com  
Diese Unternehmen unterliegt der Verwaltung und Koordinierung von Seiten der SLV GmbH

Dieses Datenblatt ist Eigentum der Novalux S.r.l., alle Rechte vorbehalten. Novalux S.r.l. behält sich das Recht vor, Änderungen ohne jede vorherige Benachrichtigung durchzuführen.  
Letzte aktualisierung: 6/8/2025, 14:01:54