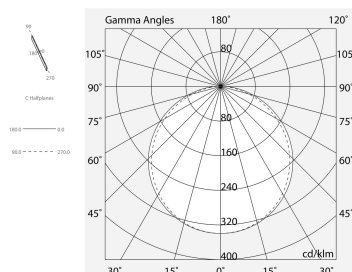
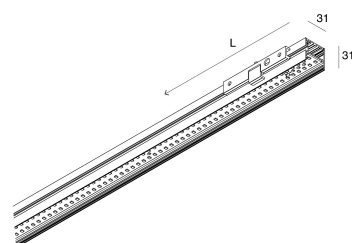
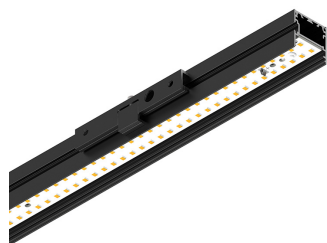


P-30 PCB

105831.02

novalux
ITALIAN LIGHTING DESIGN SINCE 1948



Merkmale

Verwendung: Innen
Montageart: WANDMONTAGE
Emission: DIREKTE, INDIREKTE
Optik: OPAL
Farbe: SCHWARZ
Dimmung: ON/OFF
Notfall: NO
L: 2400mm
A: 31mm
H: 31mm
Hergestellt in: ITALY
Garantie: 5 Jahre
Gewicht: 2.4kg

Technische Daten

Eingangsleistung der Leuchte: 28W
Lichtstrom der Leuchte: 2363lm
IP: 40
Isolationsklasse: I
Nr. der Treiber pro Produkt: 1
Versorgungsspannung: 220-240V 50/60Hz
SELV: Si

Quelle

Lichtquelle: LED
Leistung der Stromquelle: 24W
Lichtstromquelle: 4452lm
Farbtemperatur: 3000K
CRI: >90
Farbtoleranz: 3 Step MacAdam
Lebensdauer LED: 50000h L90 B10

Konformität

CEI EN 60598-1:2021 + A11:2023, CEI EN 60598-2-1:2022

Normen

Photobiologisches Risiko: RISIKOGRUPPE 0 Zertifiziertes Gerät in der RISIKO-FREIEN GRUPPE, in Übereinstimmung mit der Bestimmung CEI EN 62471:2010-01, IEC TR 62778:2014.
CAM edilizia: Gemäß dem CAM EDILIZIA-Bauministerialerlass vom 23. Juni 2022 n.256.

[P-30 PCB: Weitere Informationen über das Produkt](#)



Novalux S.r.l. via Marzabotto, 2 40050 Funo di Argelato (BO) Italien
Tel: +39 051 860558 · Fax: +39 051 6647859 · Mail: info@novalux.it · P.IVA 00536541204 · novalux.com
Diese Unternehmen unterliegt der Verwaltung und Koordinierung von Seiten der SLV GmbH

Dieses Datenblatt ist Eigentum der Novalux S.r.l., alle Rechte vorbehalten. Novalux S.r.l. behält sich das Recht vor, Änderungen ohne jede vorherige Benachrichtigung durchzuführen.
Letzte aktualisierung: 6/8/2025, 13:59:52

P-30 PCB

105831.02

novalux
ITALIAN LIGHTING DESIGN SINCE 1948

SCHIRME



P-30: DIFF. OPALE PER L2400

103314.99



P-30: DIFF. OPALE L=6500

103315.99

ERGÄNZENDES ZUBEHÖR



P-30: ANGOLO L PLAFONE-SOSP-PARETE NERO

103327.02



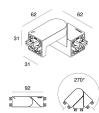
P-30: COVER ANGOLO L NERO

103329.02



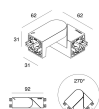
P-30: TESTATE PLAF/SOSP/PAR/SPOT NERO

103361.02



P-30: SNODO 3P PER PCB/STRIP NERO

105853.02



P-30: SNODO NO CAVI NERO

105854.02



Novalux S.r.l. via Marzabotto, 2 40050 Funo di Argelato (BO) Italien
Tel: +39 051 860558 · Fax: +39 051 6647859 · Mail: info@novalux.it · P.IVA 00536541204 · novalux.com
Diese Unternehmen unterliegt der Verwaltung und Koordinierung von Seiten der SLV GmbH

Dieses Datenblatt ist Eigentum der Novalux S.r.l., alle Rechte vorbehalten. Novalux S.r.l. behält sich das Recht vor, Änderungen ohne jede vorherige Benachrichtigung durchzuführen.
Letzte aktualisierung: 6/8/2025, 13:59:52