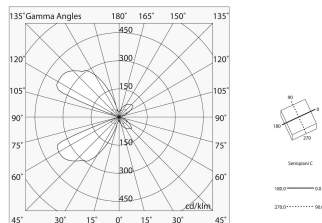
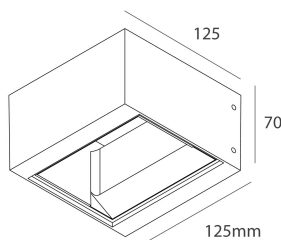
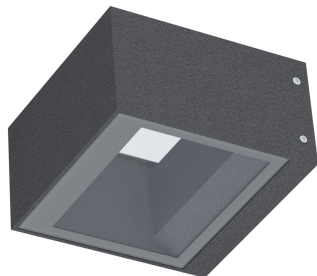


DROP FLAT

104602.94

novalux
ITALIAN LIGHTING DESIGN SINCE 1948



Merkmale

Verwendung: Außen
Montageart: WANDMONTAGE
Emission: DIREKTE/INDIREKTE
Optik: TRANSPARENT
Farbe: ANTHRAZITGRAU
Dimmung: ON/OFF
Notfall: NO
L: 125mm
A: 125mm
H: 70mm
Garantie: 5 Jahre
Gewicht: 1.1kg

Technische Daten

Eingangsleistung der Leuchte: 11W
IP: 54
Isolationsklasse: I
Versorgungsspannung: 220-240V 50/60Hz
SELV: No

Quelle

Lichtquelle: LED
Leistung der Stromquelle: 9W
Farbtemperatur: 3000K
CRI: >80
Lebensdauer LED: 30000h L70 B20

Konformität

CEI EN 60598-1:2021 + A11:2023, CEI EN 60598-2-1:2022

Normen

Photobiologisches Risiko: RISIKOGRUPPE 0 Zertifiziertes Gerät in der RISIKO-FREIEN GRUPPE, in Übereinstimmung mit der Bestimmung CEI EN 62471:2010-01, IEC TR 62778:2014.

[DROP FLAT: Weitere Informationen über das Produkt](#)



Novalux S.r.l. via Marzabotto, 2 40050 Funo di Argelato (BO) Italien
Tel: +39 051 860558 · Fax: +39 051 6647859 · Mail: info@novalux.it · P.IVA 00536541204 · novalux.com
Diese Unternehmen unterliegt der Verwaltung und Koordinierung von Seiten der SLV GmbH

Dieses Datenblatt ist Eigentum der Novalux S.r.l., alle Rechte vorbehalten. Novalux S.r.l. behält sich das Recht vor, Änderungen ohne jede vorherige Benachrichtigung durchzuführen.
Letzte aktualisierung: 6/8/2025, 14:12:24