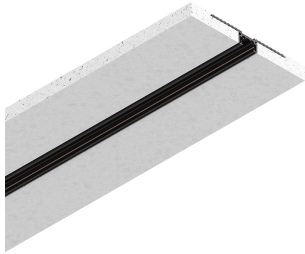


# L-16 TRACK

1018B3.02

**novalux**  
ITALIAN LIGHTING DESIGN SINCE 1948



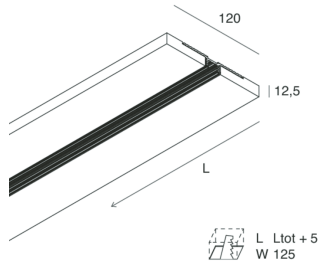
## Merkmale

Verwendung: Innen  
Montageart: IM GIPSKARTON EINGEBAUT  
Farbe: SCHWARZ  
Dimmung: ON/OFF, DALI  
Notfall: NO  
L: 2000mm  
A: 120mm  
H: 12.5mm  
Hergestellt in: ITALY  
Garantie: 5 Jahre

## Technische Daten

IP: 20  
Isolationsklasse: III  
Versorgungsspannung: 48 Vdc

[Weitere Informationen über das Produkt](#)



Novalux S.r.l. via Marzabotto, 2 40050 Funo di Argelato (BO) Italien  
Tel: +39 051 860558 · Fax: +39 051 6647859 · Mail: info@novalux.it · P.IVA 00536541204 · novalux.com  
Diese Unternehmen unterliegt der Verwaltung und Koordinierung von Seiten der SLV GmbH


Dieses Datenblatt ist Eigentum der Novalux S.r.l., alle Rechte vorbehalten. Novalux S.r.l. behält sich das Recht vor, Änderungen ohne jede vorherige Benachrichtigung durchzuführen.  
Letzte aktualisierung: 14/11/2024, 20:23:06

# L-16 TRACK

1018B3.02

**novalux**  
ITALIAN LIGHTING DESIGN SINCE 1948

## ERGÄNZENDES ZUBEHÖR

	T-48 MINI/L-16 TRACK: ALIMENTAZ. NERA	108407.02
	T-48 MINI/L-16 TRACK: GIUN.EL. L NERO	108409.02
	T-48 MINI/L-16 TRACK: COVER L=3000 NERA	108411.02
	T-48 MINI/L-16 TRACK: GIUN.EL. LIN. NERO	108408.02
	T-48 MINI/L-16 TRACK: GIUN.EL.SOF/PAR NE	108410.02
	L-16 TRACK: TESTATA CHIUSURA NERA	1018B6.02

## ELEKTRISCHES ZUBEHÖR

	ALIMENTATORE 48V 320W IP65	101313.99
	ALIMENTATORE 48V 100W IP65	101314.99
	OPTOISOLATORE DALI 48V 10W	101320.99
	ALIMENTATORE 48V 150W IP65	101337.99



Novalux S.r.l. via Marzabotto, 2 40050 Funo di Argelato (BO) Italien  
Tel: +39 051 860558 · Fax: +39 051 6647859 · Mail: info@novalux.it · P.IVA 00536541204 · novalux.com  
Diese Unternehmen unterliegt der Verwaltung und Koordinierung von Seiten der SLV GmbH

Dieses Datenblatt ist Eigentum der Novalux S.r.l., alle Rechte vorbehalten. Novalux S.r.l. behält sich das Recht vor, Änderungen ohne jede vorherige Benachrichtigung durchzuführen.  
Letzte aktualisierung: 14/11/2024, 20:23:06