

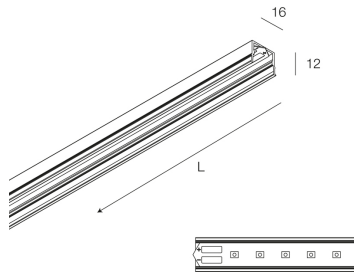
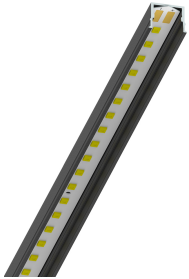
L-16 SYSTEM

101523.02 + 101530.02

L-16 SYS: MOD.LED 3K 24V 10W L304 NE + L-16 SYS: MOD.M/O OV L304 NE



novalux
ITALIAN LIGHTING DESIGN SINCE 1948



Merkmale

Verwendung: Innen
Montageart: SCHIENE
Emission: DIREKTE
Farbe: SCHWARZ
Dimmung: MIT ZUBEHÖR
Notfall: MIT ZUBEHÖR
L: 306mm
A: 16mm
H: 12mm
Hergestellt in: ITALY
Garantie: 5 Jahre

Technische Daten

Eingangsleistung der Leuchte: 10W
Lichtstrom der Leuchte: 768lm
IP: 20
Isolationsklasse: III
Versorgungsspannung: 24 Vdc
UGR: <19
SELV: Si

Quelle

Lichtquelle: LED
Leistung der Stromquelle: 10W
Lichtstromquelle: 1080lm
Farbtemperatur: 3000K
CRI: >90
Farbtoleranz: 3 Step MacAdam
Lebensdauer LED: 50000h L80 B20

Konformität

CEI EN 60598-1:2021 + A11:2023, CEI EN 60598-2-1:2022

Normen

Photobiologisches Risiko: RISIKOGRUPPE 0
Zertifiziertes Gerät in der RISIKO-FREIEN GRUPPE, in Übereinstimmung mit der Bestimmung CEI EN 62471:2010-01, IEC TR 62778:2014.
CAM edilizia: Gemäß dem CAM EDILIZIA-Bauministerialerlass vom 23. Juni 2022 n.256.

[L-16 SYSTEM: Weitere Informationen über das Produkt](#)



Novalux S.r.l. via Marzabotto, 2 40050 Funo di Argelato (BO) Italien
Tel: +39 051 860558 · Fax: +39 051 6647859 · Mail: info@novalux.it · P.IVA 00536541204 · novalux.com
Diese Unternehmen unterliegt der Verwaltung und Koordinierung von Seiten der SLV GmbH

Dieses Datenblatt ist Eigentum der Novalux S.r.l., alle Rechte vorbehalten. Novalux S.r.l. behält sich das Recht vor, Änderungen ohne jede vorherige Benachrichtigung durchzuführen.
Letzte aktualisierung: 6/8/2025, 14:12:38

L-16 SYSTEM

101523.02 + 101530.02

L-16 SYS: MOD.LED 3K 24V 10W L304 NE + L-16 SYS: MOD.M/O OV L304 NE



novalux
ITALIAN LIGHTING DESIGN SINCE 1948



Merkmale

Verwendung: Innen

Strahl: 25°+60

Farbe: SCHWARZ

L: 280mm

A: 13mm

H: 10mm

Hergestellt in: ITALY

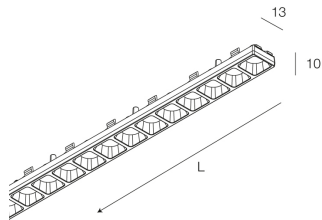
Garantie: 5 Jahre

Technische Daten

IP: 20

UGR: <19

SELV: No



Novalux S.r.l. via Marzabotto, 2 40050 Funo di Argelato (BO) Italien
Tel: +39 051 860558 · Fax: +39 051 6647859 · Mail: info@novalux.it · P.IVA 00536541204 · novalux.com
Diese Unternehmen unterliegt der Verwaltung und Koordinierung von Seiten der SLV GmbH

Dieses Datenblatt ist Eigentum der Novalux S.r.l., alle Rechte vorbehalten. Novalux S.r.l. behält sich das Recht vor, Änderungen ohne jede vorherige Benachrichtigung durchzuführen.
Letzte aktualisierung: 6/8/2025, 14:12:38

L-16 SYSTEM

101523.02 + 101530.02

L-16 SYS: MOD.LED 3K 24V 10W L304 NE + L-16 SYS: MOD.M/O OV L304 NE

novalux
ITALIAN LIGHTING DESIGN SINCE 1948

ERGÄNZENDES ZUBEHÖR

	L-16 SYS: K.ALIM.MOD. NE (KIT A)	101550.02
	L-16 SYS: K.GIUN.MOD-STRIP NE (KIT B)	101551.02
	L-16 SYS: K.GIUN.MOD-MOD NE (KIT C)	101552.02
	L-16 SYS: K.ALIM/GIUN.ANG. NE (KIT D)	101553.02

MONTAGEZUBEHÖR

	L-16 SYS: ESTRATTORE M.LED/BIN.	101554.99
---	---------------------------------	-----------



Novalux S.r.l. via Marzabotto, 2 40050 Funo di Argelato (BO) Italien
Tel: +39 051 860558 · Fax: +39 051 6647859 · Mail: info@novalux.it · P.IVA 00536541204 · novalux.com
Diese Unternehmen unterliegt der Verwaltung und Koordinierung von Seiten der SLV GmbH

Dieses Datenblatt ist Eigentum der Novalux S.r.l., alle Rechte vorbehalten. Novalux S.r.l. behält sich das Recht vor, Änderungen ohne jede vorherige Benachrichtigung durchzuführen.
Letzte aktualisierung: 6/8/2025, 14:12:38